

BORDEAUX 542	AUBERGINE 504	RUBIS 545	BOURGOGNE 505	GROSEILLE 579	MULETA 926	OPÉRA 501	ROUGE FEU 538
-----------------	------------------	--------------	------------------	------------------	---------------	--------------	------------------

TOULOUSE 912	TAHITI 921	AMÉTHYSTE 539	VIOLINE 599	PARME 590	ÈVEQUE 556	VICTORIA 904	PHUKET 650
-----------------	---------------	------------------	----------------	--------------	---------------	-----------------	---------------

PERVENCHE 547	CARAÏBE 595	JADE 573	GAULOISE 532	TURQUOISE 558	RÉGENCE 557	SÈVRE 524	OCÉAN 502
------------------	----------------	-------------	-----------------	------------------	----------------	--------------	--------------

NOIR 549	NOCTURNE 927	SULTANE 928	SAPHIR 895	BLEU FRANCE 536	AZURITE 914	GITANE 523	PROVENCE 651
-------------	-----------------	----------------	---------------	--------------------	----------------	---------------	-----------------

PISTACHE 703	PRAIRIE 561	ÉMERAUDE 702	BILLARD 563	ALGUE 512	TAUPE 513	BRONZE 529	CÈDRE 930
-----------------	----------------	-----------------	----------------	--------------	--------------	---------------	--------------

GAZON 519	AMANDE 588	ÉCUME 929	SAHARA 554	NOISETTE 510	ROSE DES SABLES 553	LICHEN 704	GAZELLE 566
--------------	---------------	--------------	---------------	-----------------	------------------------	---------------	----------------

CANNELLE 592	PÊCHE 593	CHAMOIS 591	CARAMEL 583	VANILLE 594	TOURNESOL 576	ORANGE 533	CITRON 514
-----------------	--------------	----------------	----------------	----------------	------------------	---------------	---------------

VIEIL OR 528	CUIR 567	WHISKY 571	PITCHPIN 585	CHOCOLAT 518	HAVANE 517	MARRON 526	ÉBÈNE 975
-----------------	-------------	---------------	-----------------	-----------------	---------------	---------------	--------------

VIEUX ROSE 580	FAUVE 582	CORAIL 521	MAGNOLIA 577	TAMARIS 578	BLANC 500	MOUETTE 305	SOUPÇON 701
-------------------	--------------	---------------	-----------------	----------------	--------------	----------------	----------------

ARDOISE 548	LILAS 555	STRATUS 700	ÉTAIN 597	BALTIQUE 541	CENDRE 596	SOURIS 525	ÉCLIPSE 877
----------------	--------------	----------------	--------------	-----------------	---------------	---------------	----------------

VELTOSEAT

TECHNICAL FEATURES

- Product reference: VELTOSEAT
- Composition: 100 % polyester TREVIRA CS.
- Width: Approx. 140 or 160 cm.
- Weight per sq.m.: Approx 200 gr.
- Fire requirement: Inherently permanent flame retardant.
- Fire classifications: M1, B1, Q1, SN 198 898, BS 5852: 2006 source 5 (Crib 5), BS EN 1021 part 1&2: 2014, Certificato de reazione al fuoco C1,CA #117 (2013).
- Martindale: 50 000 cycles.
- Colours: The full VELTO range of colours.
- Delivery: In rolls of 50 lm or cut to order. (according to availability)
- Delivery time: 24 hours to 3 weeks (please consult us).

The indications above do not constitute a contractual engagement.

TECHNISCHE EIGENSCHAFTEN

- Produktbezeichnung : VELTOSEAT
- Zusammensetzung : 100% Polyester TREVIRA CS.
- Breite : circa. 140 oder 160 cm.
- Gewicht pro m² : circa. 200 gr.
- Feuerbeständigkeit : Von Natur aus schwer entflammbar.
- Brandschutzklasse : M1, B1, Q1, SN 198 898, BS 5852: 2006 source 5 (Crib 5), BS EN 1021 part 1&2: 2014, Certificato de reazione al fuoco C1, CA #117 (2013).
- Martindale : 50 000 Umdrehungen.
- Farben : Die gesamte VELTO Farbpalette.
- Lieferung : In Rollen von 50 lm oder nach Bestellung zugeschnitten. (nach Verfügbarkeit)
- Lieferfrist : 24 Stunden bis 3 Wochen (bitte beraten Sie uns).

Die obigen Hinweisen stellen keine vertragliche Verpflichtung dar.

CARACTERÍSTICAS TÉCNICAS

- Referencia producto : VELTOSEAT
- Composition : 100% Poliestere TREVIRA CS.
- Anchura : 140 o 160 cm aproximadamente.
- Peso por m² : 200 g aproximadamente.
- Comportamiento al fuego : No inflamable permanente en naturaleza.
- Clasificación al fuego : M1, B1, Q1, SN 198 898, BS 5852: 2006 source 5 (Crib 5), BS EN 1021 part 1 & 2 : 2014, Certificato de reazione al fuoco C1, CA #117 (2013).
- Martindale : 50 000 ciclos.
- Colores : todos los colores VELTO.
- Entregas : rollos de 50 ml y cortes (segun disponibilidad)
- Plazo : de 24 horas a 3 semanas (consultarnos).

Las indicaciones encima no constituyen un compromiso contractual.



CARACTERISTIQUES TECHNIQUES

- Référence produit : VELTOSEAT
- Composition : 100 % polyester TREVIRA CS.
- Largeur : 140 ou 160 cm environ.
- Poids au m² : 200 g environ.
- Comportement au feu : Non feu permanent par nature.
- Classement feu : M1, B1, Q1, SN 198 898, BS 5852: 2006 source 5 (Crib 5), BS EN 1021 part 1&2 : 2014, Certificato de reazione al fuoco C1, CA #117 (2013).
- Martindale : 50 000 cycles.
- Coloris : Tous ceux de la gamme VELTO.
- Livraison : En rouleaux de 50 mètres et à la coupe (selon disponibilité)
- Délai : De 24 heures à 3 semaines (nous consulter).

Les indications ci-dessus ne constituent pas un engagement contractuel.

CARATTERISTICHE TECNICHE

- Riferimento del prodotto : VELTOSEAT
- Composizione : 100% Poliestere TREVIRA CS.
- Larghezza: circa 140 o 160 cm.
- Peso per m² : circa 200 Gr.
- Comportamento al fuoco : Di per se ignifugo permanente.
- Classificazioni al fuoco : M1, B1, Q1, SN 198 898, BS 5852: 2006 source 5 (Crib 5), BS EN 1021 part 1 & 2 : 2014, Certificato de reazione al fuoco C1, CA #117 (2013).
- Martindale : 50 000 cicli.
- Colori : La gamma completa di colori VELTO.
- Consegna : In rotoli di 50 ml o al taglio su richiesta. (secondo disponibilità)
- Termine di consegna : 24 ore - 3 settimane (consultateci).

Le suddette indicazioni non costituiscono un impegno contrattuale.

PHUKET 650	PROVENCE 651	GAZELLE 566	EBENE 975	ECLIPSE 877
VICTORIA 904	GITANE 523	LICHEN 704	MARRON 526	SOURIS 525
EVEQUE 556	AZURITE 914	ROSE DES SABLES 553	HAVANE 517	CENDRE 596
PARME 590	BLEU FRANCE 536	NOISETTE 510	CHOCOLAT 518	BALTIQUE 541
VIOLINE 599	SAPHIR 895	SAHARA 554	PITCHPIN 585	ETAIN 597
AMETHYSTE 539	SULTANE 928	ECUME 929	WHISKY 571	STRATUS 700
TAHITI 921	NOCTURNE 927	AMANDE 588	CUJIR 567	LILAS 555
TOULOUSE 912	NOIR 549	GAZON 519	VEL OR 528	ARDOISE 548

ROUGE FEU 538	OCEAN 502	CEDRE 930	CITRON 514	SOUPÇON 701
OPERA 501	SÈVRE 524	BRONZE 529	ORANGE 533	MOUETTE 305
MULETA 926	RÉGENCE 557	TAUPE 513	TOURNESOL 576	BLANC 500
GROSEILLE 579	TUROUOISE 558	ALGUE 512	VANILLE 594	TAMARIS 578
BOURGOGNE 505	GAULOISE 532	BILLARD 563	CARAMEL 583	MAGNOLIA 577
RUBIS 545	JADE 573	ÉMERAUDE 702	CHAMOIS 591	CORAIL 521
AUBERGINE 504	CARAÏBE 595	PRAIRIE 561	PÊCHE 593	FAUVE 582
BORDEAUX 542	PERVENCHE 547	PISTACHE 703	CANNELLE 592	VIEUX ROSE 580

Ref:06/23

ATTENTION : Les couleurs des visuels présents sur cette carte ne pouvant être conformes aux coloris des tissus, particulièrement à cause des différences de supports, celles-ci ne constituent pas un engagement de la société TF Création.

CAUTION: The colors of the visuals present on this card cannot conform to the colors of the fabrics, especially because of the differences in screens, these do not constitute a commitment of the company TF Création.



VOIR TOUS LES COLORIS VELTO
SEE ALL VELTO COLORS



VELTORA

TECHNICAL FEATURES

- Product reference: VELTORA
- Composition: 100 % polyester TREVIRA CS.
- Width: Approx. 140 or 160 cm.
- Weight per sq.m.: Approx 240 gr.
- Fire requirement: Inherently permanent flame retardant.
- Fire classifications: M1, B1, BS 5852: 2006 source 5 (Crib 5), BS EN 1021 part 1&2: 2014, Certificato di reazione al fuoco C1, NFPA 701 : 2010, CANULC-S109-14, SN 198 898. Aircraft: FAR/JAR 25-853 and FAR/JAR 25-855 on request.
- Martindale: 33 000 cycles.
- Colours: The full VELTO range of colours.
- Delivery: In rolls of 50 lm or cut to order. (according to availability)
- Delivery time: 24 hours to 3 weeks (please consult us).

The indications above do not constitute a contractual engagement.

TECHNISCHE EIGENSCHAFTEN

- Produktbezeichnung : VELTORA
- Zusammensetzung : 100% Polyester TREVIRA CS.
- Breite : circa. 140 oder 160 cm.
- Gewicht pro m² : circa. 240 grr.
- Feuerbeständigkeit : Von Natur aus schwer entflammbar.
- Brandschutzklasse : M1, B1, BS 5852 : 2006 source 5 (Crib 5), BS EN 1021 part 1&2 : 2014, Certificato di reazione al fuoco C1, NFPA 701 : 2010, CANULC-S109-14, SN 198 898. Luftfahrt : FAR/JAR 25-853 und FAR/JAR 25-855 auf Anfrage.
- Martindale : 33 000 Umdrehungen.
- Farben : Die gesamte VELTO Farbpalette.
- Lieferung : In Rollen von 50 lm oder nach Bestellung zugeschnitten. (nach Verfügbarkeit)
- Lieferfrist : 24 Stunden bis 3 Wochen (bitte beraten Sie uns).

Die obigen Hinweisen stellen keine vertragliche Verpflichtung dar.

CARACTERÍSTICAS TÉCNICAS

- Referencia producto : VELTORA
- Composición : 100% Poliéster TREVIRA CS.
- Anchura : 140 o 160 cm aproximadamente.
- Peso por m² : 240 g aproximadamente.
- Comportamiento al fuego : No inflamable permanente en naturaleza.
- Clasificación al fuego : M1, B1, BS 5852 : 2006 source 5 (Crib 5), BS EN 1021 part 1&2 : 2014, Certificato di reazione al fuoco C1, NFPA 701 : 2010, CANULC-S109-14, SN 198 898. Aviación : FAR/JAR 25-853 y 25-855 sobre pregunta.
- Martindale : 33 000 ciclos.
- Colores : todos los colores VELTO.
- Entregas : rollos de 50 ml y cortes (segun disponibilidad).
- Plazo : de 24 horas a 3 semanas (consultarnos).

Las indicaciones encima no constituyen un compromiso contractual.



CARACTERISTIQUES TECHNIQUES

- Référence produit : VELTORA
- Composition : 100 % polyester TREVIRA CS.
- Largeur : 140 ou 160 cm environ.
- Poids au m² : 240 g environ.
- Comportement au feu : Non feu permanent par nature.
- Classement feu : M1, B1, BS 5852: 2006 source 5 (Crib 5), BS EN 1021 part 1&2 : 2014, Certificato di reazione al fuoco C1, NFPA 701 : 2010, CANULC-S109-14, SN 198 898. Aviation : FAR/JAR 25-853 et FAR/JAR 25-855 sur demande.
- Martindale : 33 000 cycles.
- Coloris : Tous ceux de la gamme VELTO.
- Livraison : En rouleaux de 50 mètres et à la coupe. (selon disponibilité)
- Délai : De 24 heures à 3 semaines maxi (nous consulter).

Les indications ci-dessus ne constituent pas un engagement contractuel.

CARATTERISTICHE TECNICHE

- Riferimento del prodotto : VELTORA
- Composizione : 100% Poliestere TREVIRA CS.
- Larghezza : circa 140 o 160 cm.
- Peso per m² : circa 240 Gr.
- Comportamento al fuoco : Di per se ignifugo permanente.
- Classificazioni al fuoco : M1, B1, BS 5852 : 2006 source 5 (Crib 5), BS EN 1021 part 1&2 : 2014, Certificato di reazione al fuoco C1, NFPA 701 : 2010, CANULC-S109-14, SN 198 898. Aeronautica : FAR/JAR 25-853 e FAR/JAR 25-855 su richiesta.
- Martindale : 33 000 cicli.
- Colori : La gamma completa di colori VELTO.
- Consegna : In rotoli di 50 ml o al taglio su richiesta. (secondo disponibilità)
- Termine di consegna: 24 ore - 3 settimane (consultateci).

Le suddette indicazioni non costituiscono un impegno contrattuale.

PHUKET 650	PROVENCE 651	GAZELLE 566
VICTORIA 904	GITANE 523	LICHEN 704
EVÉQUE 556	AZURITE 914	ROSE DES SABLES 553
PARME 590	BLEU FRANCE 536	NOISETTE 510
VIOLINE 599	SAPHIR 895	SAHARA 554
AMÉTHYSTE 539	SULTANE 928	ÉCUME 929
TAHITI 921	NOCTURNE 927	AMANDE 588
TOULOUSE 912	NOIR 549	GAZON 519
		VELTOR 528
		EBÈNE 975
		MARRON 526
		HAVANE 517
		CHOCOLAT 518
		PITCHPIN 585
		WHISKY 571
		CUJIR 567
		LILAS 555
		ARDOISE 548
		ECLIPSE 877
		SOURIS 525
		CENDRE 596
		BALTIQUE 541
		ÉTAIN 597
		STRATUS 700
		LILAS 555
		ARDOISE 548

ROUGE FEU 538	Océan 502	CEDRE 930
OPÉRA 501	SÈVRE 524	BRONZE 529
MULETA 926	RÉGENCE 557	TAUPE 513
GROSEILLE 579	TURQUOISE 558	ALGUE 512
BOURGOGNE 505	GAULOISE 532	BILLARD 563
RUBIS 545	JADE 573	ÉMERAUDE 702
AUBERGINE 504	CARAÏBE 595	PRAIRIE 561
BORDEAUX 542	PERVÈCHE 547	PISTACHE 703
		CANNELLE 592
		CITRON 514
		ORANGE 533
		TOURNESOL 576
		VANILLE 594
		CARAMEL 583
		CHAMOIS 591
		PÊCHE 593
		FAUVE 582
		VIEUX ROSE 580
		SOUPEÇON 701
		MOUETTE 305
		BLANC 500
		TAMARIS 578
		MAGNOLIA 577
		CORAIL 521
		FAUVE 582
		VIEUX ROSE 580

Ref:06/23

ATTENTION : Les couleurs des visuels présents sur cette carte ne pouvant être conformes aux coloris des tissus, particulièrement à cause des différences de supports, celles-ci ne constituent pas un engagement de la société TF Création.

CAUTION: The colors of the visuals present on this card cannot conform to the colors of the fabrics, especially because of the differences in screens, these do not constitute a commitment of the company TF Création.

VOIR TOUS LES COLORIS VELTO
SEE ALL VELTO COLORS



VELTECLAT

TECHNICAL FEATURES

- Product reference: VELTECLAT
- Composition: 100 % polyester TREVIRA CS.
- Width: Approx. 140 or 160 cm.
- Weight per sq.m.: Approx 220 gr.
- Fire requirement: Inherently permanent flame retardant.
- Fire classifications: M1, B1, NFPA 701 : 2010, BS 5852 : 2006 source 5 (Crib 5), BS EN 1021 part 1&2 : 2014, Certificato de reazione al fuoco C1, CA #117 (2013).
- Martindale: 40 000 cycles.
- Colours: The full VELTO range of colours.
- Delivery: In rolls of 50 lm or cut to order. (according to availability)
- Delivery time: 24 hours to 3 weeks (please consult us).

The indications above do not constitute a contractual engagement.

TECHNISCHE EIGENSCHAFTEN

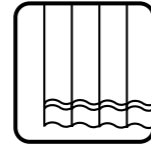
- Produktbezeichnung : VELTECLAT
- Zusammensetzung : 100% Polyester TREVIRA CS.
- Breite : circa. 140 oder 160 cm.
- Gewicht pro m² : circa. 220 gr.
- Feuerbeständigkeit : Von Natur aus schwer entflammbar.
- Brandschutzklasse : M1, B1, NFPA 701 : 2010, BS 5852: 2006 source 5 (Crib 5), BS EN 1021 part 1&2 : 2014, Certificato de reazione al fuoco C1, CA #117 (2013).
- Martindale : 40 000 Umdrehungen.
- Farben : Die gesamte VELTO Farbpalette.
- Lieferung : In Rollen von 50 lm oder nach Bestellung zugeschnitten. (entsprechend Verfügbarkeit)
- Lieferfrist : 24 Stunden bis 3 Wochen (bitte beraten Sie uns).

Die obigen Hinweisen stellen keine vertragliche Verpflichtung dar.

CARACTERÍSTICAS TÉCNICAS

- Referencia producto : VELTECLAT
- Composition : 100% Poliester TREVIRA CS.
- Anchura : 140 o 160 cm aproximadamente.
- Peso por m² : 220 g aproximadamente.
- Comportamiento al fuego : No inflamable permanente en naturaleza.
- Clasificación al fuego : M1, B1, NFPA 701 : 2010, BS 5852 : 2006 source 5 (Crib 5), BS EN 1021 part 1&2 : 2014, Certificato de reazione al fuoco C1, CA #117 (2013).
- Martindale : 40 000 ciclos.
- Colores : todos los colores VELTO.
- Entregas : rollos de 50 ml y cortes. (segun disponibilidad)
- Plazo : de 24 horas a 3 semanas (consultarnos).

Las indicaciones encima no constituyen un compromiso contractual.



CARACTERISTIQUES TECHNIQUES

- Référence produit : VELTECLAT
- Composition : 100 % polyester TREVIRA CS.
- Largeur : 140 ou 160 cm environ.
- Poids au m² : 220 g environ.
- Comportement au feu : Non feu permanent par nature.
- Classement feu : M1, B1, NFPA 701 : 2010, BS 5852 : 2006 source 5 (Crib 5), BS EN 1021 part 1&2 : 2014, Certificato de reazione al fuoco C1, CA #117 (2013).
- Martindale : 40 000 cycles.
- Coloris : Tous ceux de la gamme VELTO.
- Livraison : En rouleaux de 50 mètres et à la coupe. (selon disponibilité)
- Délai : De 24 heures à 3 semaines maxi. (nous consulter).

Les indications ci-dessus ne constituent pas un engagement contractuel.

CARATTERISTICHE TECNICHE

- Riferimento del prodotto : VELTECLAT
- Composizione : 100% Poliester TREVIRA CS.
- Larghezza : circa 140 o 160 cm.
- Peso per m² : circa 220 Gr.
- Comportamento al fuoco : Di per se ignifugo permanente.
- Classificazioni al fuoco : M1, B1, NFPA 701 : 2010, BS 5852 : 2006 source 5 (Crib 5), BS EN 1021 part 1&2 : 2014, Certificato de reazione al fuoco C1, CA #117 (2013).
- Martindale : 40 000 cicli.
- Colori : La gamma completa di colori VELTO.
- Consegna : In rotoli di 50 ml o al taglio su richiesta. (secondo disponibilità)
- Termine di consegna : 24 ore - 3 settimane (consultateci).

Le suddette indicazioni non costituiscono un impegno contrattuale.

PHUKET 650	PROVENCE 651	GAZELLE 566	EBÈNE 975	ECLIPSE 877
VICTORIA 904	GITANE 523	LICHEN 704	MARRON 526	SOURIS 525
ÈVÈQUE 556	AZURITE 914	ROSE DES SABLES 553	HAVANE 517	CENDRE 596
PARME 590	BLEU FRANCE 536	NOISSETTE 510	CHOCOLAT 518	BALTIQUE 541
VIOLINE 599	SAPHIR 895	SAHARA 554	PITCHPIN 585	ÉTAIN 597
AMÉTHYSTE 539	SULTANE 928	ÈCUME 929	WHISKY 571	STRATUS 700
TAHITI 921	NOCTURNE 927	AMANDE 588	CUJIR 567	LILAS 555
TOULOUSE 912	NOIR 549	GAZON 519	VIOL OR 528	ARDOISE 548

ROUGE FEU 538	OCEAN 502	CÈDRE 930	CITRON 514	SOUPÇON 701
OPÈRA 501	SÈVRE 524	BRONZE 529	ORANGE 533	MOUÛETTE 305
MULETA 926	RÈGENCE 557	TAUPE 513	TOURNESOL 576	BLANC 500
GROSEILLE 579	TUROUOISE 558	ALGUE 512	VANILLE 594	TAMARIS 578
BOURGOGNE 505	GAULOISE 532	BILLARD 563	CARAMEL 583	MAGNOLIA 577
RUBIS 545	JADE 573	ÈMERAUDE 702	CHAMOIS 591	CORAIL 521
AUBERGINE 504	CARAÏBE 595	PRAIRIE 561	PÈCHE 593	FAUVE 582
BORDEAUX 542	PERVÈNCHÈ 547	PISTACHE 703	CANNELLE 592	VIEUX ROSE 580

Ref:06/23

ATTENTION : Les couleurs des visuels présents sur cette carte ne pouvant être conformes aux coloris des tissus, particulièrement à cause des différences de supports, celles-ci ne constituent pas un engagement de la société TF Création.

CAUTION: The colors of the visuals present on this card cannot conform to the colors of the fabrics, especially because of the differences in screens, these do not constitute a commitment of the company TF Creation.

VOIR TOUS LES COLORIS VELTO
SEE ALL VELTO COLORS



VELTESOPE

TECHNICAL FEATURES

- Product reference: VELTESOPE
- Composition: 100 % polyester TREVIRA CS.
- Width: Approx. 140 cm.
- Weight per sq.m.: Approx 220 gr.
- Fire requirement: Inherently permanent flame retardant.
- Fire classifications: M1, B1, BS EN 1021 part 1&2 : 2014.
- Martindale: 65 000 cycles.
- Colours: Opéra 501, Muléta 926, Rubis 545, Azurite 914, Saphir 895, Gitane 523, Sahara 554, Havane 517, Noir 549, Eclipse 877, Soupçon 701, Cèdre 930, Parme 590, Améthyste 539.
- Other colors are available on order starting from 400 ml.
- Delivery: In rolls of 50 lm or cut to order. (according to availability)
- Delivery time: 24 hours to 3 weeks (please consult us).

The indications above do not constitute a contractual engagement.

TECHNISCHE EIGENSCHAFTEN

- Produktbezeichnung : VELTESOPE
- Zusammensetzung : 100% Polyester TREVIRA CS.
- Breite : circa. 140 cm.
- Gewicht pro m² : circa. 220 gr.
- Feuerbeständigkeit : Von Natur aus schwer entflammbar.
- Brandschutzklasse : M1, B1, BS EN 1021 part 1&2 : 2014.
- Martindale : 65 000 Umdrehungen.
- Farben : Opéra 501, Muléta 926, Rubis 545, Azurite 914, Saphir 895, Gitane 523, Sahara 554, Havane 517, Noir 549, Eclipse 877, Soupçon 701, Cèdre 930, Parme 590, Améthyste 539.
- Andere Farben sind auf Bestellung erhältlich ab 400 ml.
- Lieferung : In Rollen von 50 lm oder nach Bestellung zugeschnitten. (nach Verfügbarkeit)
- Lieferfrist : 24 Stunden bis 3 Wochen (bitte beraten Sie uns).

Die obigen Hinweisen stellen keine vertragliche Verpflichtung dar.

CARACTERÍSTICAS TÉCNICAS

- Referencia producto : VELTESOPE
- Composición : 100% Poliéster TREVIRA CS.
- Anchura : 140 cm aproximadamente.
- Peso por m² : 220 g aproximadamente.
- Comportamiento al fuego : No inflamable permanente en naturaleza.
- Clasificación al fuego : M1, B1, BS EN 1021 part 1&2 : 2014.
- Martindale : 65 000 ciclos.
- Colores : Opéra 501, Muléta 926, Rubis 545, Azurite 914, Saphir 895, Gitane 523, Sahara 554, Havane 517, Noir 549, Eclipse 877, Soupçon 701, Cèdre 930, Parme 590, Améthyste 539.
- Disponibilidad de más colores bajo pedido a partir de 400 ml.
- Entregas : rollos de 50 ml y cortes. (segun disponibilidad)
- Plazo : de 24 horas a 3 semanas (consultarnos).

Las indicaciones encima no constituyen un compromiso contractual.



CARACTERISTIQUES TECHNIQUES

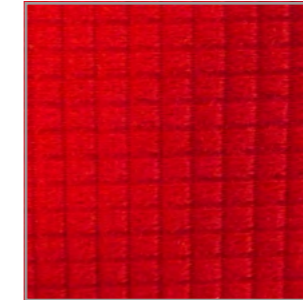
- Référence produit : VELTESOPE
- Composition : 100 % polyester TREVIRA CS.
- Largeur : 140 cm environ.
- Poids au m² : 220 g environ.
- Comportement au feu : Non feu permanent par nature.
- Classement feu : M1, B1, BS EN 1021 part 1&2 : 2014.
- Martindale : 65 000 cycles.
- Coloris : Opéra 501, Muléta 926, Rubis 545, Azurite 914, Saphir 895, Gitane 523, Sahara 554, Havane 517, Noir 549, Eclipse 877, Soupçon 701, Cèdre 930, Parme 590, Améthyste 539.
- Autres couleurs disponibles sur commande à partir de 400 ml.
- Livraison : En rouleaux de 50 mètres et à la coupe. (selon disponibilité)
- Délai : De 24 heures à 3 semaines (nous consulter).

Les indications ci-dessus ne constituent pas un engagement contractuel.

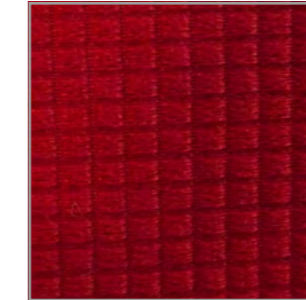
CARATTERISTICHE TECNICHE

- Riferimento del prodotto : VELTESOPE
- Composizione : 100% Poliestere TREVIRA CS.
- Larghezza : circa 140 cm.
- Peso per m² : circa 220 Gr.
- Comportamento al fuoco : Di per se ignifugo permanente.
- Classificazioni al fuoco : M1, B1, BS EN 1021 part 1&2 : 2014.
- Martindale : 65 000 cicli.
- Colori : Opéra 501, Muléta 926, Rubis 545, Azurite 914, Saphir 895, Gitane 523, Sahara 554, Havane 517, Noir 549, Eclipse 877, Soupçon 701, Cèdre 930, Parme 590, Améthyste 539.
- Altri colori disponibili per quantità superiore a 400 ml.
- Consegna : In rotoli di 50 ml o al taglio su richiesta. (secondo disponibilità)
- Termine di consegna : 24 ore - 3 settimane (consultateci).

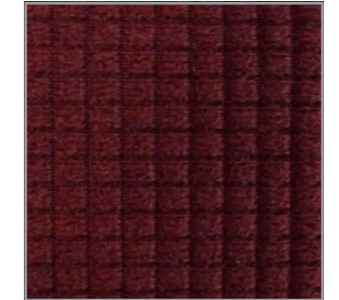
Le suddette indicazioni non costituiscono un impegno contrattuale.



Opéra 501



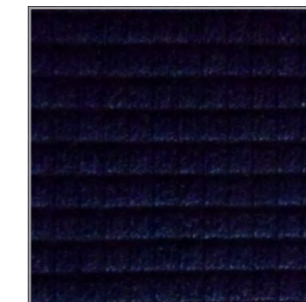
Muléta 926



Rubis 545



Azurite 914



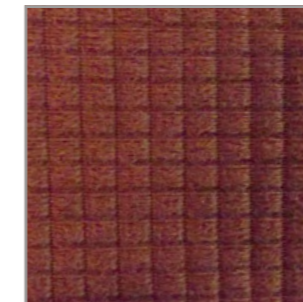
Saphir 895



Gitane 523



Sahara 554



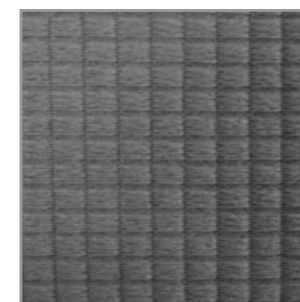
Havane 517



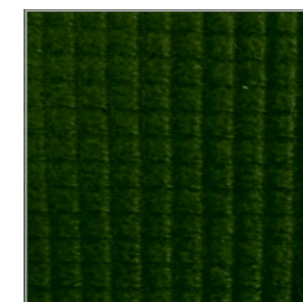
Noir 549



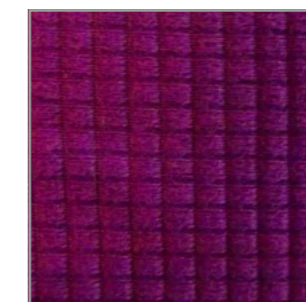
Eclipse 877



Soupçon 701



Cèdre 930



Parme 590



Améthyste 539

ATTENTION : Les couleurs des visuels présents sur cette carte ne pouvant être conformes aux coloris des tissus, particulièrement à cause des différences de supports, celles-ci ne constituent pas un engagement de la société TF Création.

CAUTION: The colors of the visuals present on this card cannot conform to the colors of the fabrics, especially because of the differences in screens, these do not constitute a commitment of the company TF Création.

VOIR TOUS LES COLORIS VELTO
SEE ALL VELTO COLORS



TECHNICAL FEATURES

- Product reference: VELTOSUEDE
- Composition: 100% Polyester TREVIRA CS.
- Width: Approx. 160 cm.
- Weight per sq.m.: Approx 200 gr.
- Fire requirement: Inherently permanent flame retardant.
- Fire classifications: M1, B1, BS 5852: 2006 source 5 (Crib 5), BS EN 1021 part 1&2 : 2014, SN 198 898.
- Martindale: 25 000 cycles.
- Colours: Opéra 501, Muléta 926, Rubis 545, Azurite 914, Saphir 895, Gitane 523, Sahara 554, Havane 517, Noir 549, Eclipse 877, Soupçon 701, Cèdre 930, Parme 590, Améthyste 539.
- Delivery: In rolls of 50/60 lm or cut to order. (according to availability)
- Delivery time: 24 hours to 3 weeks (please consult us).



The indications above do not constitute a contractual engagement.

TECHNISCHE EIGENSCHAFTEN

- Produktbezeichnung : VELTOSUEDE
- Zusammensetzung : 100% Polyester TREVIRA CS.
- Breite : circa. 160 cm.
- Gewicht pro m² : circa 200 gr.
- Feuerbeständigkeit : Von Natur aus schwer entflammbar.
- Brandschutzklasse : M1, B1, BS 5852 : 2006 source 5 (Crib 5), BS EN 1021 part 1&2 : 2014, SN 198 898.
- Martindale : 25 000 Umdrehungen.
- Farben : Opéra 501, Muléta 926, Rubis 545, Azurite 914, Saphir 895, Gitane 523, Sahara 554, Havane 517, Noir 549, Eclipse 877, Soupçon 701, Cèdre 930, Parme 590, Améthyste 539.
- Lieferung : In Rollen von 50 - 60 lm oder nach Bestellung zugeschnitten. (nach Verfügbarkeit)
- Lieferfrist : 24 Stunden bis 3 Wochen (bitte beraten Sie uns).

Die obigen Hinweisen stellen keine vertragliche Verpflichtung dar.

CARACTERÍSTICAS TÉCNICAS

- Referencia producto : VELTOSUEDE
- Composición : 100% Poliéster TREVIRA CS.
- Anchura : 160 cm aproximadamente.
- Peso por m² : 200 g aproximadamente.
- Comportamiento al fuego : No inflamable permanente en naturaleza.
- Clasificación al fuego : M1, B1, BS 5852 : 2006 source 5 (Crib 5), BS EN 1021 part 1&2 : 2014, SN 198 898.
- Martindale : 25 000 ciclos.
- Colores : Opéra 501, Muléta 926, Rubis 545, Azurite 914, Saphir 895, Gitane 523, Sahara 554, Havane 517, Noir 549, Eclipse 877, Soupçon 701, Cèdre 930, Parme 590, Améthyste 539.
- Entregas : rollos de 50/60 ml y cortes. (segun disponibilidad)
- Plazo : de 24 horas a 3 semanas (consultarnos).

Las indicaciones encima no constituyen un compromiso contractual.

CARACTERISTIQUES TECHNIQUES

- Référence produit : VELTOSUEDE
- Composition : 100 % polyester TREVIRA CS.
- Largeur : 160 cm environ.
- Poids au m² : 200 g environ.
- Comportement au feu : Non feu permanent par nature.
- Classement feu : M1, B1, BS 5852: 2006 source 5 (Crib 5), BS EN 1021 part 1&2 : 2014, SN 198 898.
- Martindale : 25 000 cycles.
- Coloris : Opéra 501, Muléta 926, Rubis 545, Azurite 914, Saphir 895, Gitane 523, Sahara 554, Havane 517, Noir 549, Eclipse 877, Soupçon 701, Cèdre 930, Parme 590, Améthyste 539.
- Livraison : En rouleaux de 50 à 60 mètres et à la coupe. (selon disponibilité)
- Délai : De 24 heures à 3 semaines (nous consulter).

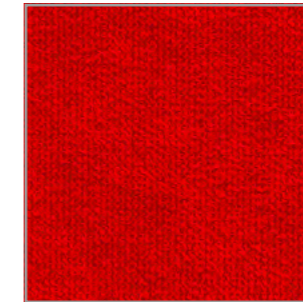
Les indications ci-dessus ne constituent pas un engagement contractuel.

CARATTERISTICHE TECNICHE

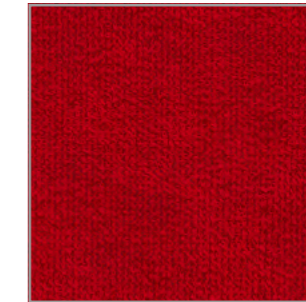
- Riferimento del prodotto : VELTOSUEDE
- Composizione : 100% Poliestere TREVIRA CS.
- Larghezza : circa 160 cm.
- Peso per m² : circa 200 Gr.
- Comportamento al fuoco : Di per se ignifugo permanente.
- Classificazioni al fuoco : M1, B1, BS 5852 : 2006 source 5 (Crib 5), BS EN 1021 part 1&2 : 2014, SN 198 898.
- Martindale : 25 000 cicli.
- Colori : Opéra 501, Muléta 926, Rubis 545, Azurite 914, Saphir 895, Gitane 523, Sahara 554, Havane 517, Noir 549, Eclipse 877, Soupçon 701, Cèdre 930, Parme 590, Améthyste 539.
- Consegna : In rotoli di 50/60 ml o al taglio su richiesta. (secondo disponibilità)
- Termine di consegna : 24 ore - 3 settimane (consultateci).

Le suddete indicazioni non costituiscono un impegno contrattuale.

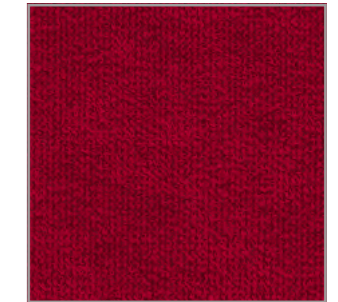
Ref:06/23



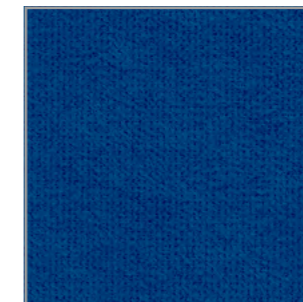
Opéra 501



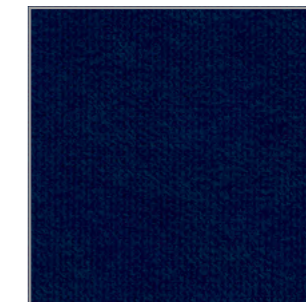
Muléta 926



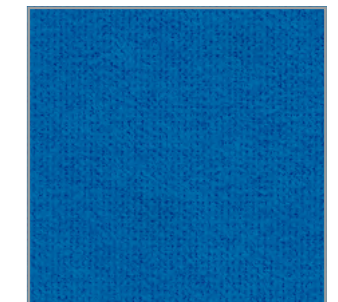
Rubis 545



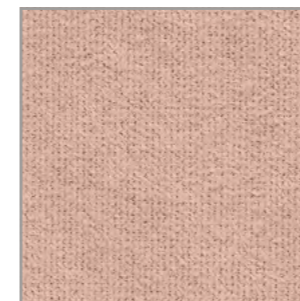
Azurite 914



Saphir 895



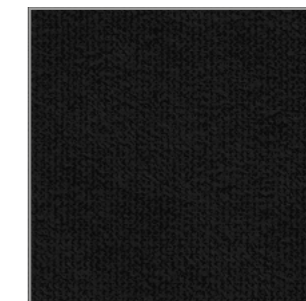
Gitane 523



Sahara 554



Havane 517



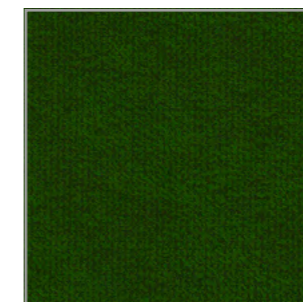
Noir 549



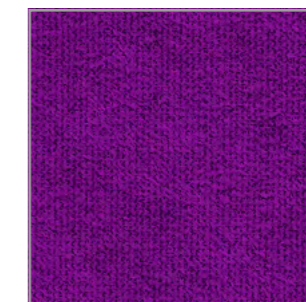
Eclipse 877



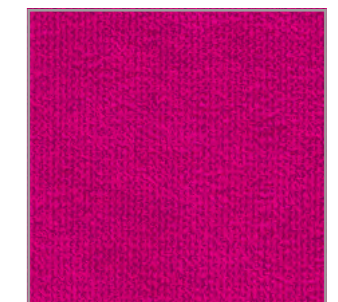
Soupçon 701



Cèdre 930



Parme 590



Améthyste 539

ATTENTION : Les couleurs des visuels présents sur cette carte ne pouvant être conformes aux coloris des tissus, particulièrement à cause des différences de supports, celles-ci ne constituent pas un engagement de la société TF Création.

CAUTION: The colors of the visuals present on this card cannot conform to the colors of the fabrics, especially because of the differences in screens, these do not constitute a commitment of the company TF Création.

VOIR TOUS LES COLORIS VELTO
SEE ALL VELTO COLORS



TECHNICAL FEATURES

- Product reference: VELTANA
- Composition: 100% Polyester TREVIRA CS.
- Width: Approx. 160 cm.
- Weight per sq.m.: Approx 240 gr.
- Fire requirement: Inherently permanent flame retardant.
- Fire classifications: M1, B1, BS 5852: 2006 source 5 (Crib 5), BS EN 1021 part 1&2: 2014.
- Martindale: 40 000 cycles.
- Colours: Opéra 501, Muléta 926, Rubis 545, Azurite 914, Saphir 895, Gitane 523, Sahara 554, Havane 517, Noir 549, Eclipse 877, Soupçon 701, Cèdre 930, Parme 590, Améthyste 539.
- Delivery: In rolls of 50 lm or cut to order. (according to availability)
- Delivery time: 24 hours to 6 weeks (please consult us).

The indications above do not constitute a contractual engagement.

TECHNISCHE EIGENSCHAFTEN

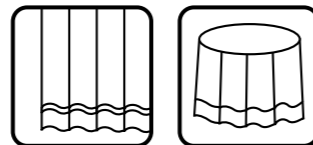
- Produktbezeichnung : VELTANA
- Zusammensetzung : 100% Polyester TREVIRA CS.
- Breite : circa 160 cm.
- Gewicht pro m² : circa 240 gr.
- Feuerbeständigkeit : Von Natur aus schwer entflammbar.
- Brandschutzklasse : M1, B1, BS 5852 : 2006 source 5 (Crib 5), BS EN 1021 part 1&2 : 2014.
- Martindale : 40 000 Umdrehungen.
- Farben : Opéra 501, Muléta 926, Rubis 545, Azurite 914, Saphir 895, Gitane 523, Sahara 554, Havane 517, Noir 549, Eclipse 877, Soupçon 701, Cèdre 930, Parme 590, Améthyste 539.
- Lieferung : In Rollen von 50 lm oder nach Bestellung zugeschnitten. (nach Verfügbarkeit)
- Lieferfrist : 24 Stunden bis 6 Wochen (bitte beraten Sie uns).

Die obigen Hinweisen stellen keine vertragliche Verpflichtung dar.

CARACTERÍSTICAS TÉCNICAS

- Referencia producto : VELTANA
- Composición : 100% Poliéster TREVIRA CS.
- Anchura : 160 cm aproximadamente.
- Peso por m² : 240 g aproximadamente.
- Comportamiento al fuego : No inflamable permanente en naturaleza.
- Clasificación al fuego : M1, B1, BS 5852 : 2006 source 5 (Crib 5), BS EN 1021 part 1&2 : 2014.
- Martindale : 40 000 ciclos.
- Colores : Opéra 501, Muléta 926, Rubis 545, Azurite 914, Saphir 895, Gitane 523, Sahara 554, Havane 517, Noir 549, Eclipse 877, Soupçon 701, Cèdre 930, Parme 590, Améthyste 539.
- Entregas : rollos de 50 ml y cortes. (segun disponibilidad)
- Plazo : de 24 horas a 6 semanas (consultarnos).

Las indicaciones encima no constituyen un compromiso contractual.



CARACTERISTIQUES TECHNIQUES

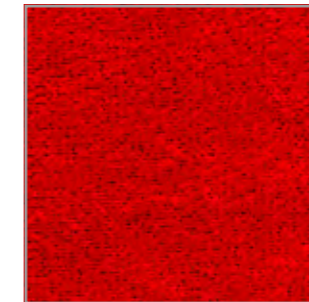
- Référence produit : VELTANA
- Composition : 100 % polyester TREVIRA CS.
- Largeur : 160 cm environ.
- Poids au m² : 240 g environ.
- Comportement au feu : Non feu permanent par nature.
- Classement feu : M1, B1, BS 5852: 2006 source 5 (Crib 5), BS EN 1021 part 1&2 : 2014.
- Martindale : 40 000 cycles.
- Coloris : Opéra 501, Muléta 926, Rubis 545, Azurite 914, Saphir 895, Gitane 523, Sahara 554, Havane 517, Noir 549, Eclipse 877, Soupçon 701, Cèdre 930, Parme 590, Améthyste 539.
- Livraison : En rouleaux de 50 mètres et à la coupe. (selon disponibilité)
- Délai : De 24 heures à 6 semaines (nous consulter).

Les indications ci-dessus ne constituent pas un engagement contractuel.

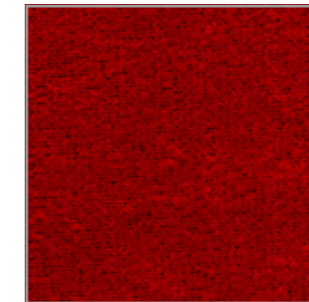
CARATTERISTICHE TECNICHE

- Riferimento del prodotto : VELTANA
- Composizione : 100% Poliestere TREVIRA CS.
- Larghezza : circa 160 cm.
- Peso per m² : circa 240 Gr.
- Comportamento al fuoco : Di per se ignifugo permanente.
- Classificazioni al fuoco : M1, B1, BS 5852 : 2006 source 5 (Crib 5), BS EN 1021 part 1&2 : 2014.
- Martindale : 40 000 cicli.
- Colori : Opéra 501, Muléta 926, Rubis 545, Azurite 914, Saphir 895, Gitane 523, Sahara 554, Havane 517, Noir 549, Eclipse 877, Soupçon 701, Cèdre 930, Parme 590, Améthyste 539.
- Consegna : In rotoli di 50 ml o al taglio su richiesta. (secondo disponibilità)
- Termine di consegna : 24 ore - 6 settimane (consultateci).

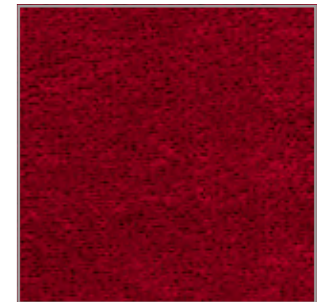
Le suddette indicazioni non costituiscono un impegno contrattuale.



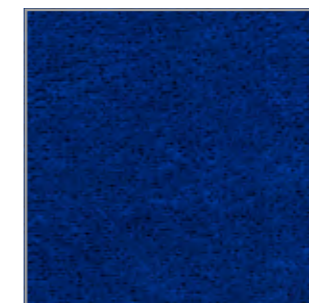
Opéra 501



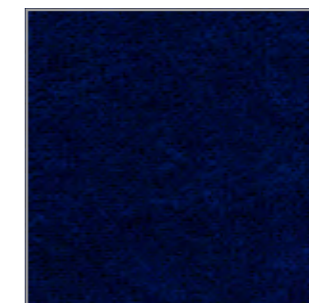
Muléta 926



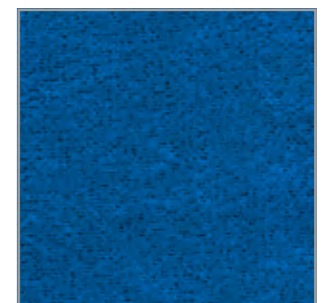
Rubis 545



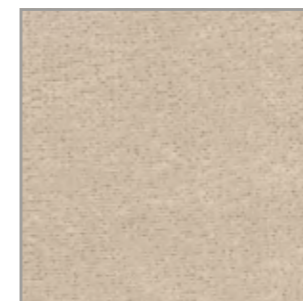
Azurite 914



Saphir 895



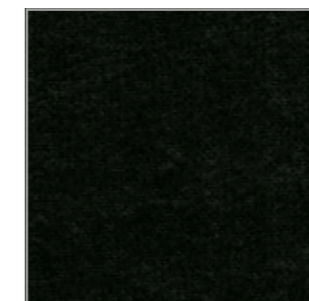
Gitane 523



Sahara 554



Havane 517



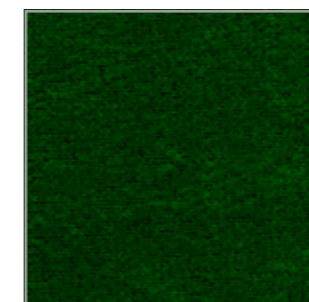
Noir 549



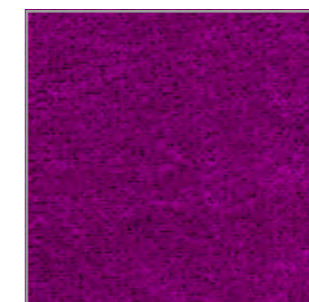
Eclipse 877



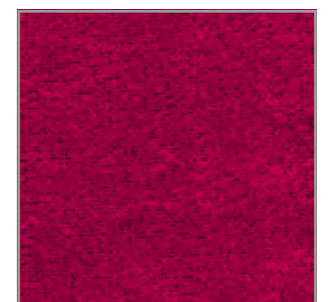
Soupçon 701



Cèdre 930



Parme 590



Améthyste 539



TECHNICAL FEATURES

- Product reference: VELTOPRIM
- Composition: 100 % polyester TREVIRA CS.
- Width: Approx. 140 cm.
- Weight per sq.m.: Approx 200 gr.
- Fire requirement: Inherently permanent flame retardant.
- Fire classifications: M1, B1, BS 5852: 2006 source 5 (Crib 5), BS EN 1021 part 1&2 : 2014.
- Martindale: 50 000 cycles.
- Colours: Black pattern on Galaxie, Oxe and Sky designs.
- Delivery: In rolls of 50 lm or cut to order. (according to availability)
- Delivery time: 24 hours to 6 weeks (please consult us).

The indications above do not constitute a contractual engagement.



TECHNISCHE EIGENSCHAFTEN

- Produktbezeichnung : VELTOPRIM
- Zusammensetzung : 100% Polyester TREVIRA CS.
- Breite : circa. 140 cm.
- Gewicht pro m² : circa. 200 gr.
- Feuerbeständigkeit : Von Natur aus schwer entflammbar.
- Brandschutzklasse : M1, B1, BS 5852: 2006 source 5 (Crib 5), BS EN 1021 part 1&2 : 2014.
- Martindale : 50 000 Umdrehungen.
- Farben : Schwarz Motiv Designs auf Galaxie, Oxe und Sky.
- Lieferung : In Rollen von 50 lm oder nach Bestellung zugeschnitten. (nach Verfügbarkeit)
- Lieferfrist : 24 Stunden bis 6 Wochen (bitte beraten Sie uns).

Die obigen Hinweisen stellen keine vertragliche Verpflichtung dar.

CARACTERÍSTICAS TÉCNICAS

- Referencia producto : VELTOPRIM
- Composición : 100% Poliéster TREVIRA CS
- Anchura : 140 cm aproximadamente
- Peso por m² : 200 g aproximadamente
- Comportamiento al fuego : No inflamable permanente en naturaleza.
- Clasificación al fuego : M1, B1, BS 5852: 2006 source 5 (Crib 5), BS EN 1021 part 1&2 : 2014.
- Martindale : 50 000 ciclos
- Colores : Estampado negro sobre diseños Galaxie, Oxe y Sky.
- Entregas : rollos de 50 ml y cortes. (segun disponibilidad)
- Plazo : de 24 horas a 6 semanas (consultarnos).

Las indicaciones encima no constituyen un compromiso contractual.

CARACTERISTIQUES TECHNIQUES

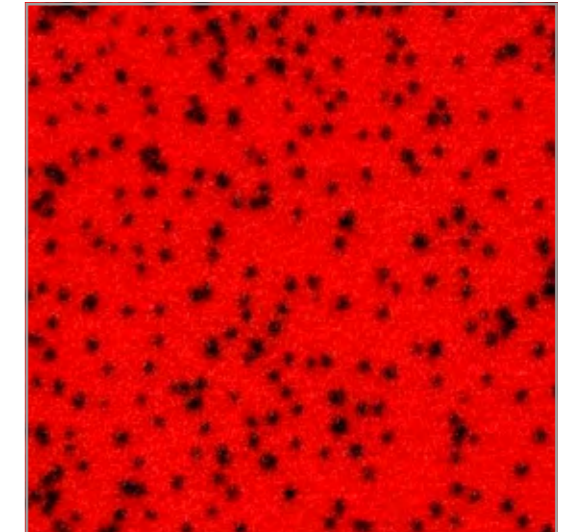
- Référence produit : VELTOPRIM
- Composition : 100 % polyester TREVIRA CS.
- Largeur : 140 cm environ.
- Poids au m² : 200 g environ.
- Comportement au feu : Non feu permanent par nature.
- Classement feu : M1, B1, BS 5852: 2006 source 5 (Crib 5), BS EN 1021 part 1&2 : 2014.
- Martindale : 50 000 cycles.
- Coloris : Motifs noirs sur dessins Galaxie, Oxe et Sky.
- Livraison : En rouleaux de 50 mètres et à la coupe. (selon disponibilité)
- Délai : De 24 heures à 6 semaines (nous consulter).

Les indications ci-dessus ne constituent pas un engagement contractuel.

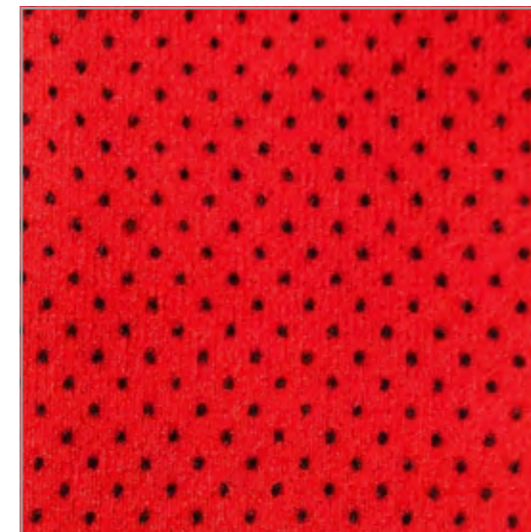
CARATTERISTICHE TECNICHE

- Riferimento del prodotto : VELTOPRIM.
- Composizione : 100% Poliestere TREVIRA CS.
- Larghezza : circa 140 cm.
- Peso per m² : circa 200 Gr.
- Comportamento al fuoco : Di per se ignifugo permanente.
- Classificazioni al fuoco : M1, B1, BS 5852: 2006 source 5 (Crib 5), BS EN 1021 part 1&2 : 2014.
- Martindale : 50 000 cicli.
- Colori : Modelli nero su disegni Galaxie, Oxe e Sky.
- Consegna : In rotoli di 50 ml o tagliosu richiesta. (secondo disponibilità)
- Termine di consegna : 24 ore - 6 settimane (consultateci).

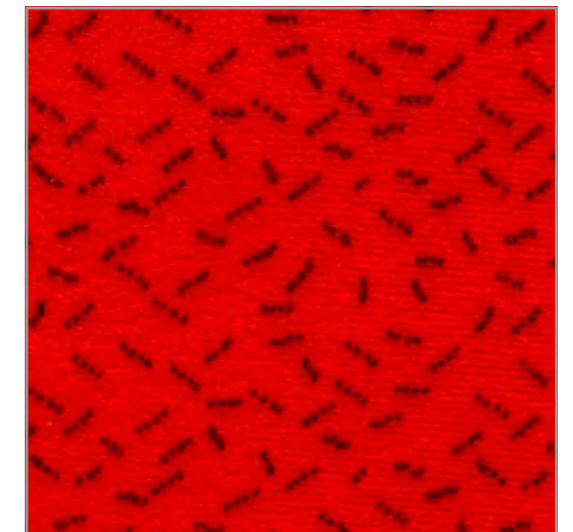
Le suddette indicazioni non costituiscono un impegno contrattuale.



Galaxie Opéra 501 / Noir 549



Sky Opéra 501 / Noir 549



Oxe Opéra 501 / Noir 549



TECHNICAL FEATURES

- Product reference: VELTOLUX
- Composition: 100 % Polyester FR.
- Width: Approx. 160 cm.
- Weight per sq.m.: Approx 250 gr.
- Fire requirement: Inherently permanent flame retardant.
- Fire classifications: M1, B1, Q1, BS EN 1021 part 1&2 : 2014, BS 5852 : 2006 Source 5 (Crib 5), SN 198 898, Certificato de reazione al fuoco C1, CA #117 (2013).
- Martindale: 35 000 cycles.
- Colours: <https://velto.fr/coloris/veltolux>
- Delivery: In box, rolls of 40-50 lm or cut to order. (according to availability)
- Delivery time: 24 hours to 6 weeks (please consult us).

The indications above do not constitute a contractual engagement.



TECHNISCHE EIGENSCHAFTEN

- Produktbezeichnung : VELTOLUX
- Zusammensetzung : 100% Polyester FR.
- Breite : circa. 160 cm.
- Gewicht pro m² : circa. 250 gr.
- Feuerbeständigkeit : Von Natur aus schwer entflammbar.
- Brandschutzklasse : M1, B1, Q1, BS EN 1021 part 1&2 : 2014, BS 5852 : 2006 Source 5 (Crib 5), SN 198 898, Certificato de reazione al fuoco C1, CA #117 (2013).
- Martindale : 35 000 Umdrehungen.
- Farben : <https://velto.fr/coloris/veltolux>
- Lieferung : In karton, rollen von 40-50 lm oder nach Bestellung zugeschnitten. (nach Verfügbarkeit)
- Lieferfrist : 24 Stunden bis 6 Wochen (bitte beraten Sie uns).

Die obigen Hinweisen stellen keine vertragliche Verpflichtung dar.

CARACTERÍSTICAS TÉCNICAS

- Referencia producto : VELTOLUX
- Composition : 100% Poliestere FR.
- Anchura : 160 cm aproximadamente.
- Peso por m² : 250 g aproximadamente.
- Comportamiento al fuego : No inflamable permanente en naturaleza.
- Clasificación al fuego : M1, B1, Q1, BS EN 1021 part 1&2 : 2014, BS 5852 : 2006 Source 5 (Crib 5), SN 198 898, Certificato de reazione al fuoco C1, CA #117 (2013).
- Martindale : 35 000 ciclos.
- Colores : <https://velto.fr/coloris/veltolux>
- Entregas : En carton, rollos de 40-50 ml y cortes. (segun disponibilidad)
- Plazo : de 24 horas a 6 semanas (consultarnos).

Las indicaciones encima no constituyen un compromiso contractual.

CARACTERISTIQUES TECHNIQUES

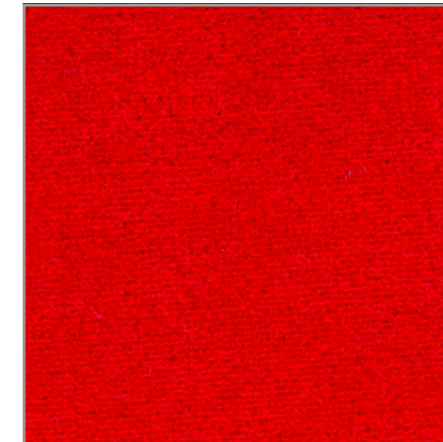
- Référence produit : VELTOLUX
- Composition : 100 % Polyester FR.
- Largeur : 160 cm environ.
- Poids au m² : env. 250 gr.
- Comportement au feu : Non feu permanent par nature.
- Classement feu : M1, B1, Q1, BS EN 1021 part 1&2 : 2014, BS 5852 : 2006 Source 5 (Crib 5), SN 198 898, Certificato de reazione al fuoco C1, CA #117 (2013).
- Martindale : 35 000 cycles.
- Coloris : <https://velto.fr/coloris/veltolux>
- Livraison : En carton, rouleaux de 40 à 50 mètres et à la coupe. (selon disponibilité)
- Délai : De 24 heures à 6 semaines (nous consulter).

Les indications ci-dessus ne constituent pas un engagement contractuel.

CARATTERISTICHE TECNICHE

- Riferimento del prodotto : VELTOLUX
- Composizione : 100% Poliestere FR.
- Larghezza : circa 160 cm.
- Peso per m² : circa 250 Gr.
- Comportamento al fuoco : Di per se ignifugo permanente.
- Classificazioni al fuoco : M1, B1, Q1, BS EN 1021 part 1&2 : 2014, BS 5852 : 2006 Source 5 (Crib 5), SN 198 898, Certificato de reazione al fuoco C1, CA #117 (2013).
- Martindale : 35 000 cicli.
- Colori : <https://velto.fr/coloris/veltolux>
- Consegna : In scatola, rotoli di 40-50 ml o al taglio su richiesta. (secondo disponibilità)
- Termine di consegna : 24 ore - 6 settimane (consultateci).

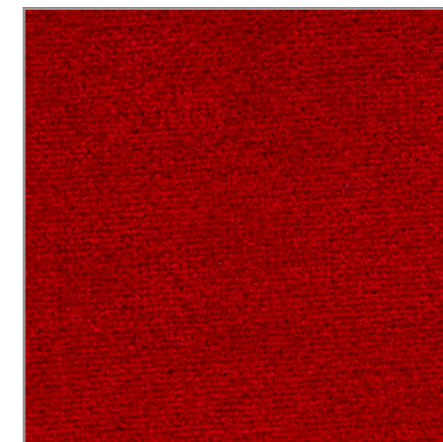
Le suddette indicazioni non costituiscono un impegno contrattuale.



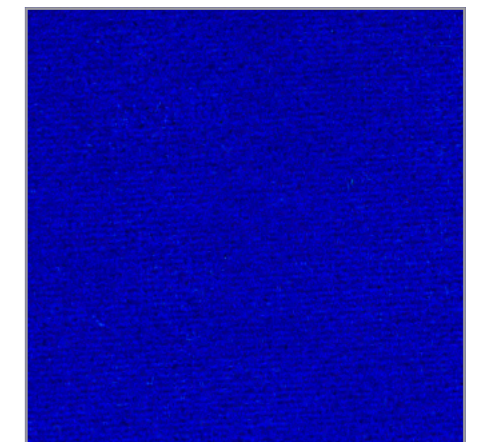
Opéra 501



Noir 549



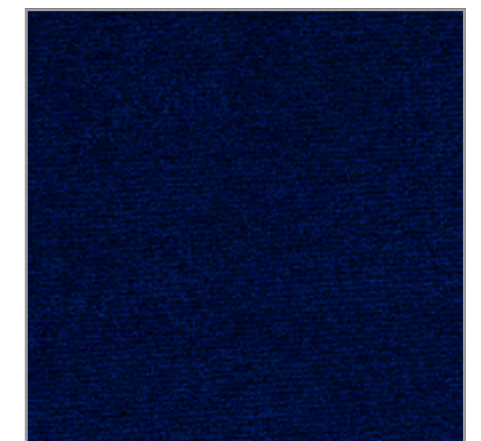
Muléta 926



Phuket 650



Eclipse 877



Saphir 895

ATTENTION : Les couleurs des visuels présents sur cette carte ne pouvant être conformes aux coloris des tissus, particulièrement à cause des différences de supports, celles-ci ne constituent pas un engagement de la société TF Création.

CAUTION: The colors of the visuals present on this card cannot conform to the colors of the fabrics, especially because of the differences in screens, these do not constitute a commitment of the company TF Création.

VOIR TOUS LES COLORIS VELTO
SEE ALL VELTO COLORS



TECHNICAL FEATURES

- Product reference: VELTOLUX
- Composition: 100 % Polyester FR.
- Width: Approx. 160 cm.
- Weight per sq.m.: Approx 250 gr.
- Fire requirement: Inherently permanent flame retardant.
- Fire classifications: M1, B1, Q1, BS EN 1021 part 1&2 : 2014, BS 5852 : 2006 Source 5 (Crib 5), SN 198 898, Certificato de reazione al fuoco C1, CA #117 (2013).
- Martindale: 35 000 cycles.
- Colours: <https://velto.fr/coloris/veltolux>
- Delivery: In box, rolls of 40-50 lm or cut to order. (according to availability)
- Delivery time: 24 hours to 6 weeks (please consult us).

The indications above do not constitute a contractual engagement.

TECHNISCHE EIGENSCHAFTEN

- Produktbezeichnung : VELTOLUX
- Zusammensetzung : 100% Polyester FR.
- Breite : circa. 160 cm.
- Gewicht pro m² : circa. 250 gr.
- Feuerbeständigkeit : Von Natur aus schwer entflammbar.
- Brandschutzklasse : M1, B1, Q1, BS EN 1021 part 1&2 : 2014, BS 5852 : 2006 Source 5 (Crib 5), SN 198 898, Certificato de reazione al fuoco C1, CA #117 (2013).
- Martindale : 35 000 Umdrehungen.
- Farben : <https://velto.fr/coloris/veltolux>
- Lieferung : In karton, rollen von 40-50 lm oder nach Bestellung zugeschnitten. (nach Verfügbarkeit)
- Lieferfrist : 24 Stunden bis 6 Wochen (bitte beraten Sie uns).

Die obigen Hinweisen stellen keine vertragliche Verpflichtung dar.

CARACTERÍSTICAS TÉCNICAS

- Referencia producto : VELTOLUX
- Composición : 100% Poliéster FR.
- Anchura : 160 cm aproximadamente.
- Peso por m² : 250 g aproximadamente.
- Comportamiento al fuego : No inflamable permanente en naturaleza.
- Clasificación al fuego : M1, B1, Q1, BS EN 1021 part 1&2 : 2014, BS 5852 : 2006 Source 5 (Crib 5), SN 198 898, Certificato de reazione al fuoco C1, CA #117 (2013).
- Martindale : 35 000 ciclos.
- Colores : <https://velto.fr/coloris/veltolux>
- Entregas : En carton, rollos de 40-50 ml y cortes. (segun disponibilidad)
- Plazo : de 24 horas a 6 semanas (consultarnos).

Las indicaciones encima no constituyen un compromiso contractual.



CARACTERISTIQUES TECHNIQUES

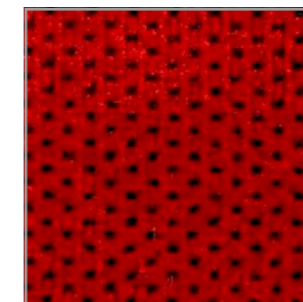
- Référence produit : VELTOLUX
- Composition : 100 % Polyester FR.
- Largeur : 160 cm environ.
- Poids au m² : env. 250 gr.
- Comportement au feu : Non feu permanent par nature.
- Classement feu : M1, B1, Q1, BS EN 1021 part 1&2 : 2014, BS 5852 : 2006 Source 5 (Crib 5), SN 198 898, Certificato de reazione al fuoco C1, CA #117 (2013).
- Martindale : 35 000 cycles.
- Coloris : <https://velto.fr/coloris/veltolux>
- Livraison : En carton, rouleaux de 40 à 50 mètres et à la coupe. (selon disponibilité)
- Délai : De 24 heures à 6 semaines (nous consulter).

Les indications ci-dessus ne constituent pas un engagement contractuel.

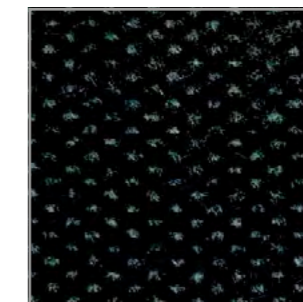
CARATTERISTICHE TECNICHE

- Riferimento del prodotto : VELTOLUX
- Composizione : 100% Poliestere FR.
- Larghezza : circa 160 cm.
- Peso per m² : circa 250 Gr.
- Comportamento al fuoco : Di per se ignifugo permanente.
- Classificazioni al fuoco : M1, B1, Q1, BS EN 1021 part 1&2 : 2014, BS 5852 : 2006 Source 5 (Crib 5), SN 198 898, Certificato de reazione al fuoco C1, CA #117 (2013).
- Martindale : 35 000 cicli.
- Colori : <https://velto.fr/coloris/veltolux>
- Consegna : In scatola, rotoli di 40-50 ml o al taglio su richiesta. (secondo disponibilità)
- Termine di consegna : 24 ore - 6 settimane (consultateci).

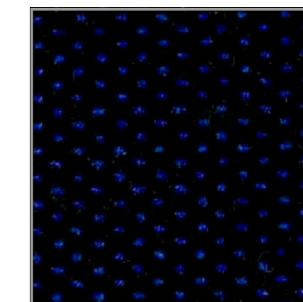
Le suddette indicazioni non costituiscono un impegno contrattuale.



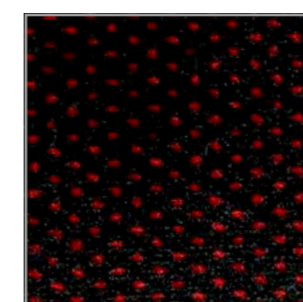
Var A Opéra 501 / Noir 549



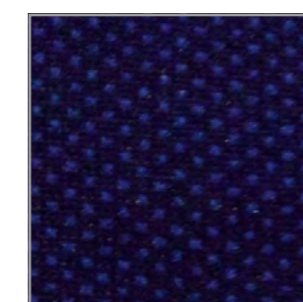
Var B Noir 549 / Ecrú 000



Var C Noir 549 / Azurite 914



Var D Noir 549 / Opéra 501



Var E Saphir 895 / Azurite 914



Var F Saphir 895 / Soupçon 701



Var G Eclipse 877 / Noir 549



Var H Muléta 926 / Soupçon 701

ATTENTION : Les couleurs des visuels présents sur cette carte ne pouvant être conformes aux coloris des tissus, particulièrement à cause des différences de supports, celles-ci ne constituent pas un engagement de la société TF Création.

CAUTION: The colors of the visuals present on this card cannot conform to the colors of the fabrics, especially because of the differences in screens, these do not constitute a commitment of the company TF Création.

VOIR TOUS LES COLORIS VELTO
SEE ALL VELTO COLORS



TECHNICAL FEATURES

- Product reference: VELTOLUX
- Composition: 100 % Polyester FR.
- Width: Approx. 160 cm.
- Weight per sq.m.: Approx 250 gr.
- Fire requirement: Inherently permanent flame retardant.
- Fire classifications: M1, B1, Q1, BS EN 1021 part 1&2 : 2014, BS 5852 : 2006 Source 5 (Crib 5), SN 198 898, Certificato de reazione al fuoco C1, CA #117 (2013).
- Martindale: 35 000 cycles.
- Colours: <https://velto.fr/coloris/veltolux>
- Delivery: In box, rolls of 40-50 lm or cut to order. (according to availability)
- Delivery time: 24 hours to 6 weeks (please consult us).

The indications above do not constitute a contractual engagement.

TECHNISCHE EIGENSCHAFTEN

- Produktbezeichnung : VELTOLUX
- Zusammensetzung : 100% Polyester FR.
- Breite : circa. 160 cm.
- Gewicht pro m² : circa. 250 gr.
- Feuerbeständigkeit : Von Natur aus schwer entflammbar.
- Brandschutzklasse : M1, B1, Q1, BS EN 1021 part 1&2 : 2014, BS 5852 : 2006 Source 5 (Crib 5), SN 198 898, Certificato de reazione al fuoco C1, CA #117 (2013).
- Martindale : 35 000 Umdrehungen.
- Farben : <https://velto.fr/coloris/veltolux>
- Lieferung : In karton, rollen von 40-50 lm oder nach Bestellung zugeschnitten. (nach Verfügbarkeit)
- Lieferfrist : 24 Stunden bis 6 Wochen (bitte beraten Sie uns).

Die obigen Hinweisen stellen keine vertragliche Verpflichtung dar.

CARACTERÍSTICAS TÉCNICAS

- Referencia producto : VELTOLUX
- Composición : 100% Poliéster FR.
- Anchura : 160 cm aproximadamente.
- Peso por m² : 250 g aproximadamente.
- Comportamiento al fuego : No inflamable permanente en naturaleza.
- Clasificación al fuego : M1, B1, Q1, BS EN 1021 part 1&2 : 2014, BS 5852 : 2006 Source 5 (Crib 5), SN 198 898, Certificato de reazione al fuoco C1, CA #117 (2013).
- Martindale : 35 000 ciclos.
- Colores : <https://velto.fr/coloris/veltolux>
- Entregas : En carton, rollos de 40-50 ml y cortes. (segun disponibilidad)
- Plazo : de 24 horas a 6 semanas (consultarnos).

Las indicaciones encima no constituyen un compromiso contractual.



CARACTERISTIQUES TECHNIQUES

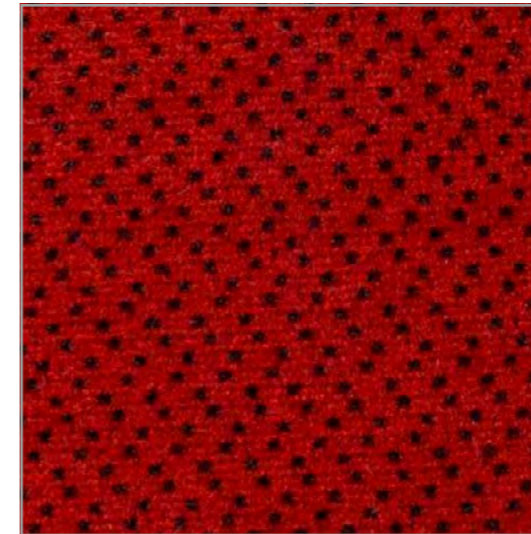
- Référence produit : VELTOLUX
- Composition : 100 % Polyester FR.
- Largeur : 160 cm environ.
- Poids au m² : env. 250 gr.
- Comportement au feu : Non feu permanent par nature.
- Classement feu : M1, B1, Q1, BS EN 1021 part 1&2 : 2014, BS 5852 : 2006 Source 5 (Crib 5), SN 198 898, Certificato de reazione al fuoco C1, CA #117 (2013).
- Martindale : 35 000 cycles.
- Coloris : <https://velto.fr/coloris/veltolux>
- Livraison : En carton, rouleaux de 40 à 50 mètres et à la coupe. (selon disponibilité)
- Délai : De 24 heures à 6 semaines (nous consulter).

Les indications ci-dessus ne constituent pas un engagement contractuel.

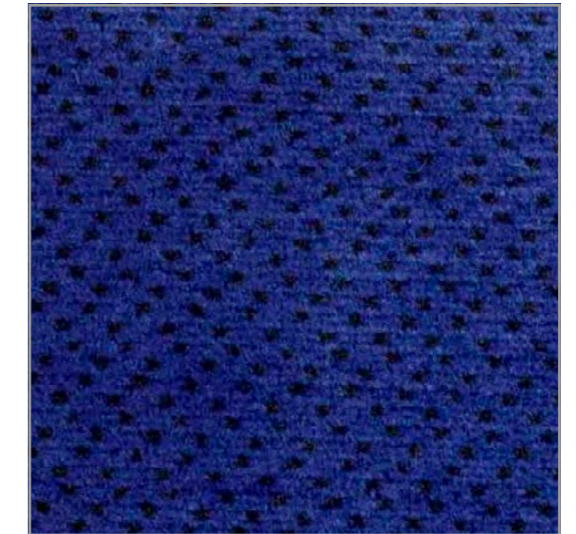
CARATTERISTICHE TECNICHE

- Riferimento del prodotto : VELTOLUX
- Composizione : 100% Poliestere FR.
- Larghezza : circa 160 cm.
- Peso per m² : circa 250 Gr.
- Comportamento al fuoco : Di per se ignifugo permanente.
- Classificazioni al fuoco : M1, B1, Q1, BS EN 1021 part 1&2 : 2014, BS 5852 : 2006 Source 5 (Crib 5), SN 198 898, Certificato de reazione al fuoco C1, CA #117 (2013).
- Martindale : 35 000 cicli.
- Colori : <https://velto.fr/coloris/veltolux>
- Consegna : In scatola, rotoli di 40-50 ml o al taglio su richiesta. (secondo disponibilità)
- Termine di consegna : 24 ore - 6 settimane (consultateci).

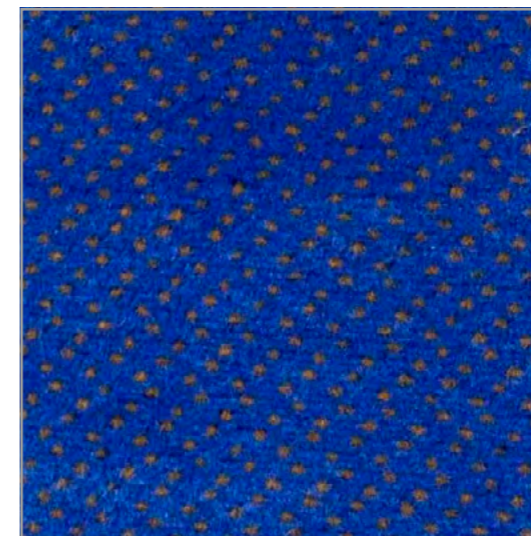
Le suddette indicazioni non costituiscono un impegno contrattuale.



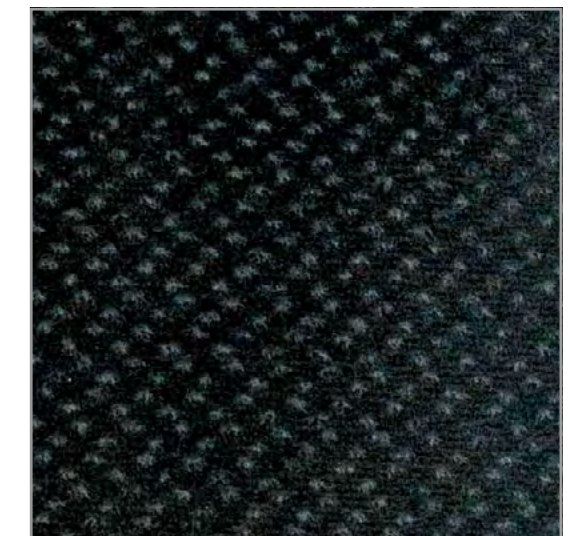
Var A Opéra 501 / Noir 549



Var B Azurite 914 / Noir 549



Var C Phuket 650 / Orange 533



Var D Noir 549 / Ecrú 000

ATTENTION : Les couleurs des visuels présents sur cette carte ne pouvant être conformes aux coloris des tissus, particulièrement à cause des différences de supports, celles-ci ne constituent pas un engagement de la société TF Création.

CAUTION: The colors of the visuals present on this card cannot conform to the colors of the fabrics, especially because of the differences in screens, these do not constitute a commitment of the company TF Création.

VOIR TOUS LES COLORIS VELTO
SEE ALL VELTO COLORS



TECHNICAL FEATURES

- Product reference: VELTOSOFT
- Composition: 100% Polyester FR.
- Width: Approx. 160 cm.
- Weight per sq.m.: Approx 400 gr.
- Fire requirement: Inherently permanent flame retardant.
- Fire classifications: M1, BS 5852: 2006 source 5 (Crib 5), BS EN 1021 part 1&2 : 2014, B1 (on request).
- Martindale: 50 000 cycles.
- Colours: Graffic design and plain colours.
- Delivery: In rolls, box of 30-35 lm or cut to order. (according to availability)
- Delivery time: 24 hours to 6 weeks (please consult us).

The indications above do not constitute a contractual engagement.



TECHNISCHE EIGENSCHAFTEN

- Produktbezeichnung : VELTOSOFT
- Zusammensetzung : 100% Polyester FR.
- Breite : circa 160 cm.
- Gewicht pro m² : circa 400 gr.
- Feuerbeständigkeit : Von Natur aus schwer entflammbar.
- Brandschutzklasse : M1, BS 5852: 2006 source 5 (Crib 5), BS EN 1021 part 1&2 : 2014, B1 (auf Anfrage).
- Martindale : 50 000 Umdrehungen.
- Farben : Grafikmuster und einfarbig.
- Lieferung : In Karton, rollen von 30-35 lm oder nach Bestellung zugeschnitten. (nach Verfügbarkeit)
- Lieferfrist : 24 Stunden bis 6 Wochen (bitte beraten Sie uns).

Die obigen Hinweisen stellen keine vertragliche Verpflichtung dar.

CARACTERÍSTICAS TÉCNICAS

- Referencia producto : VELTOSOFT
- Composición : 100% Poliéster FR.
- Anchura : 160 cm aproximadamente.
- Peso por m² : 400 g aproximadamente.
- Comportamiento al fuego : No inflamable permanente en naturaleza.
- Clasificación al fuego : M1, BS 5852: 2006 source 5 (Crib 5), BS EN 1021 part 1&2 : 2014, B1 (a pedido).
- Martindale : 50 000 ciclos.
- Colores : Dibujo Gráfico y liso.
- Entregas : En carton, rollos de 30-35 ml y cortes. (segun disponibilidad)
- Plazo : de 24 horas a 6 semanas (consultarnos).

Las indicaciones encima no constituyen un compromiso contractual.

CARACTERISTIQUES TECHNIQUES

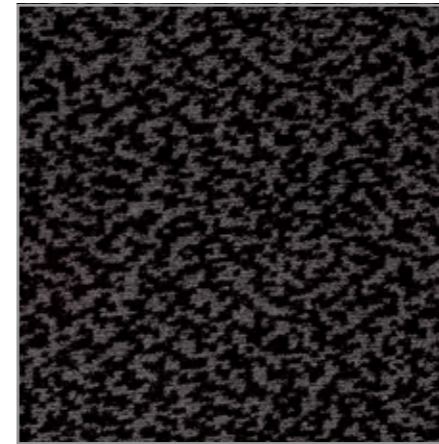
- Référence produit : VELTOSOFT
- Composition : 100 % polyester FR.
- Largeur : 160 cm environ.
- Poids au m² : 400 g environ.
- Comportement au feu : Non feu permanent par nature.
- Classement feu : M1, BS 5852: 2006 source 5 (Crib 5), BS EN 1021 part 1&2 : 2014, B1 (sur demande).
- Martindale : 50 000 cycles.
- Coloris : Dessin Graffic et unis.
- Livraison : En carton, rouleaux de 30 à 35 mètres et à la coupe. (selon disponibilité)
- Délai : De 24 heures à 6 semaines (nous consulter).

Les indications ci-dessus ne constituent pas un engagement contractuel.

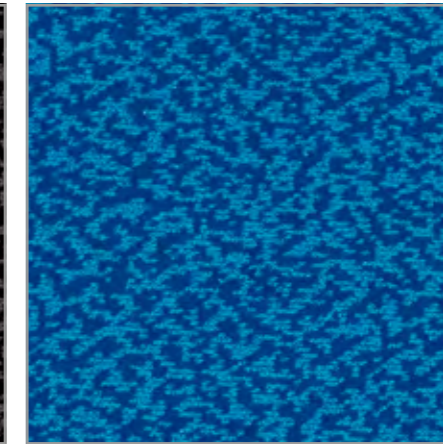
CARATTERISTICHE TECNICHE

- Riferimento del prodotto : VELTOSOFT
- Composizione : 100% Poliestere FR.
- Larghezza : circa 160 cm.
- Peso per m² : circa 400 Gr.
- Comportamento al fuoco : Di per se ignifugo permanente.
- Classificazioni al fuoco : M1, BS 5852: 2006 source 5 (Crib 5), BS EN 1021 part 1&2 : 2014, B1 (su richiesta).
- Martindale : 50 000 cicli.
- Colori : Disegno Grafico e tinta unita.
- Consegna : In scatola, rotoli di 30-35 ml o al taglio su richiesta.(secondo disponibilità)
- Termine di consegna : 24 ore - 6 settimane (consultateci).

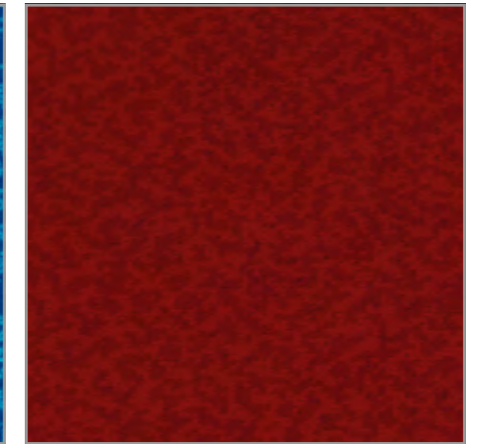
Le suddete indicazioni non costituiscono un impegno contrattuale.



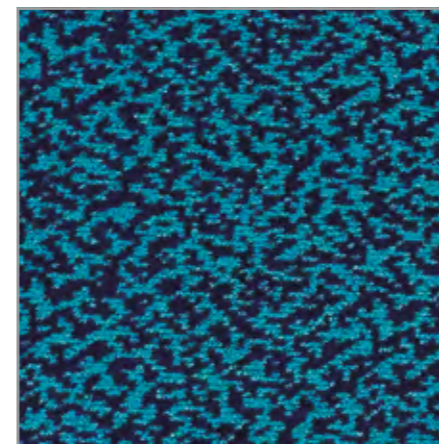
Graffic Noir / Eclipse Var. A



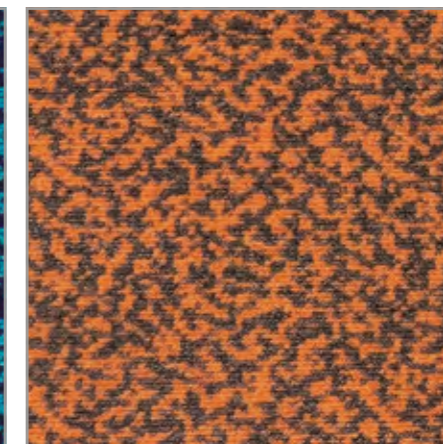
Graffic Provence / Azurite Var. B



Graffic Rouge Feu / Muléta Var. C



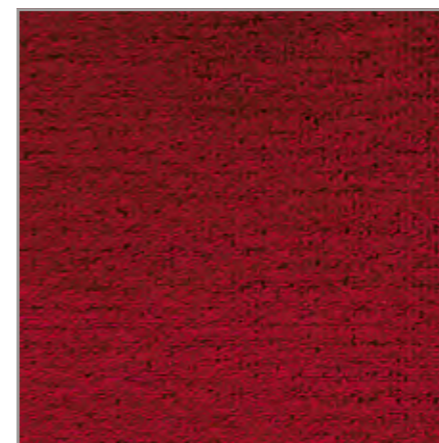
Graffic Turquoise / Saphir Var. D



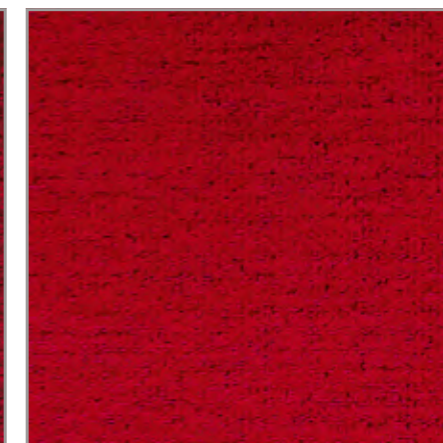
Graffic Orange / Eclipse Var. E



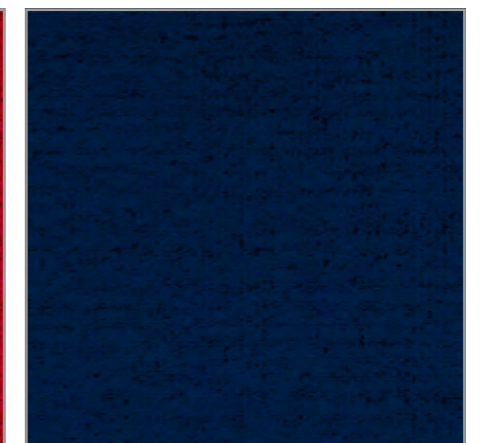
Noir 549



Muléta 926



Opéra 501



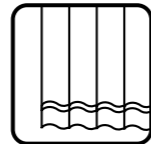
Saphir 895



TECHNICAL FEATURES

- Product reference: VELTONEW
- Composition: 100 % polyester TREVIRA CS.
- Width: Approx. 140 cm.
- Weight per sq.m.: Approx 490 gr.
- Fire requirement: Inherently permanent flame retardant.
- Fire classifications: M1, B1, BS 5852: 2006 source 5 (Crib 5), BS EN 1021 part 1&2 : 2014, BS 5867 : part 2 : type B : 1980, CA #117 (2013), SN 198 898, Certificato de reazione al fuoco C1.
- Martindale: 180 000 cycles.
- Colours: Opéra 501, Muléta 926, Bourgogne 505, Rubis 545, Bordeaux 542, Aubergine 504, Azurite 914, Saphir 895, Bleu France 536, Nocturne 927, Souris 525, Eclipse 877, Ebène 975, Noir 549.
- Other colors are available on order starting from 400 ml.
- Delivery: In box, rolls of 30/35 lm or cut to order. (according to availability)
- Delivery time: 24 hours to 3 weeks (please consult us).

The indications above do not constitute a contractual engagement.



TECHNISCHE EIGENSCHAFTEN

- Produktbezeichnung : VELTONEW
- Zusammensetzung : 100% Polyester TREVIRA CS.
- Breite : circa. 140 cm.
- Gewicht pro m² : circa. 490 gr.
- Feuerbeständigkeit : Von Natur aus schwer entflammbar.
- Brandschutzklasse : M1, B1, BS 5852: 2006 source 5 (Crib 5), BS EN 1021 part 1&2 : 2014, BS 5867 : part 2 : type B : 1980, CA #117 (2013), SN 198 898, Certificato de reazione al fuoco C1.
- Martindale : 180.000 Umdrehungen.
- Farben : Opéra 501, Muléta 926, Bourgogne 505, Rubis 545, Bordeaux 542, Aubergine 504, Azurite 914, Saphir 895, Bleu France 536, Nocturne 927, Souris 525, Eclipse 877, Ebène 975, Noir 549.
- Andere Farben sind auf Bestellung erhältlich ab 400 ml.
- Lieferung : In karton, rollen von 30-35 lm oder nach Bestellung zugeschnitten. (nach Verfügbarkeit)
- Lieferfrist : 24 Stunden bis 3 Wochen (bitte beraten Sie uns).

Die obigen Hinweisen stellen keine vertragliche Verpflichtung dar.

CARACTERÍSTICAS TÉCNICAS

- Referencia producto : VELTONEW
- Composición : 100% Poliéster TREVIRA CS.
- Anchura : 140 cm aproximadamente.
- Peso por m² : 490 g aproximadamente.
- Comportamiento al fuego : No inflamable permanente en naturaleza.
- Clasificación al fuego : M1, B1, BS 5852: 2006 source 5 (Crib 5), BS EN 1021 part 1&2 : 2014, BS 5867 : part 2 : type B : 1980, CA #117 (2013), SN 198 898, Certificato de reazione al fuoco C1.
- Martindale : 180 000 ciclos.
- Colores : Opéra 501, Muléta 926, Bourgogne 505, Rubis 545, Bordeaux 542, Aubergine 504, Azurite 914, Saphir 895, Bleu France 536, Nocturne 927, Souris 525, Eclipse 877, Ebène 975, Noir 549.
- Disponibilidad de más colores bajo pedido a partir de 400 ml.
- Entregas : En cartón, rollos de 30-35 ml y cortés. (según disponibilidad)
- Plazo : de 24 horas a 3 semanas (consultarnos).

Las indicaciones encima no constituyen un compromiso contractual.

CARACTERISTIQUES TECHNIQUES

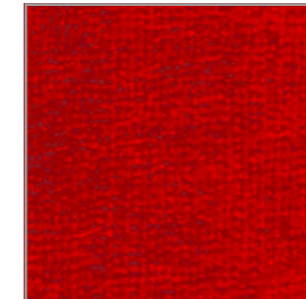
- Référence produit : VELTONEW
- Composition : 100 % polyester TREVIRA CS.
- Largeur : 140 cm environ.
- Poids au m² : 490 g environ.
- Comportement au feu : Non feu permanent par nature
- Classement feu : M1, B1, BS 5852: 2006 source 5 (Crib 5), BS EN 1021 part 1&2 : 2014, BS 5867 : part 2 : type B : 1980, CA #117 (2013), SN 198 898, Certificato de reazione al fuoco C1.
- Martindale : 180 000 cycles.
- Coloris : Opéra 501, Muléta 926, Bourgogne 505, Rubis 545, Bordeaux 542, Aubergine 504, Azurite 914, Saphir 895, Bleu France 536, Nocturne 927, Souris 525, Eclipse 877, Ebène 975, Noir 549.
- Autres couleurs disponibles sur commande à partir de 400 ml.
- Livraison : En carton, rouleaux de 30 à 35 mètres et à la coupe. (selon disponibilité)
- Délai : De 24 heures à 3 semaines (nous consulter).

Les indications ci-dessus ne constituent pas un engagement contractuel.

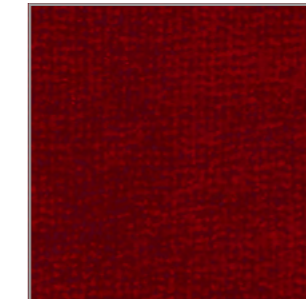
CARATTERISTICHE TECNICHE

- Riferimento del prodotto : VELTONEW.
- Composizione : 100% Poliestere TREVIRA CS.
- Larghezza : circa 140 cm.
- Peso per m² : circa 490 Gr.
- Comportamento al fuoco : Di per se ignifugo permanente.
- Classificazioni al fuoco : M1, B1, BS 5852: 2006 source 5 (Crib 5), BS EN 1021 part 1&2 : 2014, BS 5867 : part 2 : type B : 1980, CA #117 (2013), SN 198 898, Certificato de reazione al fuoco C1.
- Martindale : 180 000 cicli.
- Colori: Opéra 501, Muléta 926, Bourgogne 505, Rubis 545, Bordeaux 542, Aubergine 504, Azurite 914, Saphir 895, Bleu France 536, Nocturne 927, Souris 525, Eclipse 877, Ebène 975, Noir 549.
- Altri colori disponibili per quantità superiore a 400 ml.
- Consegna : In scatola, rotoli di 30/35 ml o al taglio su richiesta. (secondo disponibilità)
- Termine di consegna : 24 ore - 3 settimane (consultateci).

Le suddette indicazioni non costituiscono un impegno contrattuale.



Opéra 501



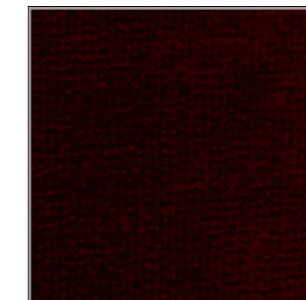
Muléta 926



Bourgogne 505



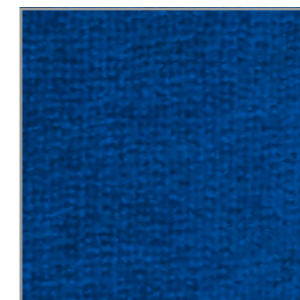
Rubis 545



Bordeaux 542



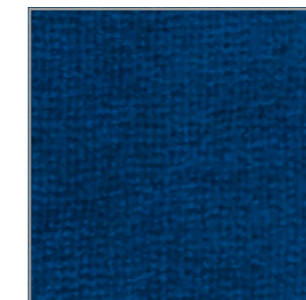
Aubergine 504



Azurite 914



Saphir 895



Bleu France 536



Nocturne 927



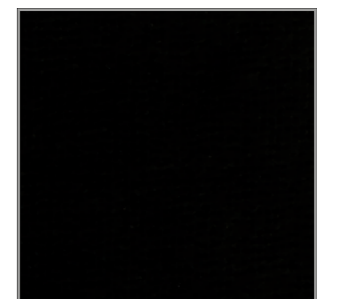
Souris 525



Eclipse 877



Ebène 975



Noir 549



VELTOSCENE

TECHNICAL FEATURES

- Product reference: VELTOSCENE
- Composition: 100 % polyester TREVIRA CS.
- Width: Approx. 145 cm.
- Weight per sq.m.: Approx 380 gr.
- Fire requirement: Inherently permanent flame retardant.
- Fire classifications: M1, B1, Certificato de reazione al fuoco C1, BS 5852: 2006 source 5 (Crib 5), BS EN 1021 part 1&2 : 2014, CA #117 (2013), SN 198 898.
- Martindale: 60 000 cycles.
- Colours: Opéra 501, Muléta 926, Rubis 545, Azurite 914, Saphir 895, Gitane 523, Sahara 554, Havane 517, Noir 549, Eclipse 877, Soupçon 701, Cèdre 930, Parme 590, Améthyste 539.
- Other colors are available on order starting from 400 ml.
- Delivery: In box, rolls of 40/45 lm or cut to order. (according to availability)
- Delivery time: 24 hours to 3 weeks (please consult us).

The indications above do not constitute a contractual engagement.

TECHNISCHE EIGENSCHAFTEN

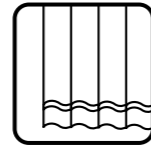
- Produktbezeichnung : VELTOSCENE
- Zusammensetzung : 100% Polyester TREVIRA CS.
- Breite : circa. 145 cm.
- Gewicht pro m² : circa. 380 gr.
- Feuerbeständigkeit : Von Natur aus schwer entflammbar.
- Brandschutzklasse : M1, B1, Certificato de reazione al fuoco C1, BS 5852: 2006 source 5 (Crib 5), BS EN 1021 part 1&2 : 2014, CA #117 (2013), SN 198 898.
- Martindale : 60.000 Umdrehungen.
- Farben : Opéra 501, Muléta 926, Rubis 545, Azurite 914, Saphir 895, Gitane 523, Sahara 554, Havane 517, Noir 549, Eclipse 877, Soupçon 701, Cèdre 930, Parme 590, Améthyste 539.
- Andere Farben sind auf Bestellung erhältlich ab 400 ml.
- Lieferung : In karton, Rollen von 40-45 lm oder nach Bestellung zugeschnitten. (nach Verfügbarkeit)
- Lieferfrist : 24 Stunden bis 3 Wochen (bitte beraten Sie uns).

Die obigen Hinweisen stellen keine vertragliche Verpflichtung dar.

CARACTERÍSTICAS TÉCNICAS

- Referencia producto : VELTOSCENE
- Composition : 100% Poliester TREVIRA CS.
- Anchura : 145 cm aproximadamente.
- Peso por m² : 380 g aproximadamente.
- Comportamiento al fuego : No inflamable permanente en naturaleza.
- Clasificación al fuego : M1, B1, Certificato de reazione al fuoco C1, BS 5852: 2006 source 5 (Crib 5), BS EN 1021 part 1&2 : 2014, CA #117 (2013), SN 198 898.
- Martindale : 60 000 ciclos.
- Colores : Opéra 501, Muléta 926, Rubis 545, Azurite 914, Saphir 895, Gitane 523, Sahara 554, Havane 517, Noir 549, Eclipse 877, Soupçon 701, Cèdre 930, Parme 590, Améthyste 539.
- Disponibilidad de más colores bajo pedido a partir de 400 ml.
- Entregas : En carton, rollos de 40-45 ml y cortes. (segun disponibilidad)
- Plazo : de 24 horas a 3 semanas (consultarnos).

Las indicaciones encima no constituyen un compromiso contractual.



CARACTERISTIQUES TECHNIQUES

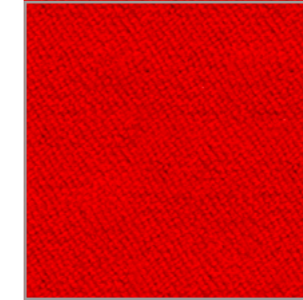
- Référence produit : VELTOSCENE
- Composition : 100 % polyester TREVIRA CS.
- Largeur : 145 cm environ.
- Poids au m² : 380 g environ.
- Comportement au feu : Non feu permanent par nature.
- Classement feu : M1, B1, Certificato de reazione al fuoco C1, BS 5852: 2006 source 5 (Crib 5), BS EN 1021 part 1&2 : 2014, CA #117 (2013), SN 198 898.
- Martindale : 60 000 cycles.
- Coloris : Opéra 501, Muléta 926, Rubis 545, Azurite 914, Saphir 895, Gitane 523, Sahara 554, Havane 517, Noir 549, Eclipse 877, Soupçon 701, Cèdre 930, Parme 590, Améthyste 539.
- Autres couleurs disponibles sur commande à partir de 400 ml.
- Livraison : En carton, rouleaux de 40 à 45 mètres et à la coupe. (selon disponibilité)
- Délai : De 24 heures à 3 semaines (nous consulter).

Les indications ci-dessus ne constituent pas un engagement contractuel.

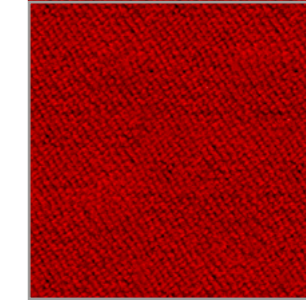
CARATTERISTICHE TECNICHE

- Riferimento del prodotto : VELTOSCENE
- Composizione : 100% Poliester TREVIRA CS.
- Larghezza : circa 145 cm.
- Peso per m² : circa 380 Gr.
- Comportamento al fuoco : Di per se ignifugo permanente.
- Classificazioni al fuoco : M1, B1, Certificato de reazione al fuoco C1, BS 5852: 2006 source 5 (Crib 5), BS EN 1021 part 1&2 : 2014, CA #117 (2013), SN 198 898.
- Martindale : 60 000 cicli.
- Colori : Opéra 501, Muléta 926, Rubis 545, Azurite 914, Saphir 895, Gitane 523, Sahara 554, Havane 517, Noir 549, Eclipse 877, Soupçon 701, Cèdre 930, Parme 590, Améthyste 539.
- Altri colori disponibili per quantità superiore a 400 ml.
- Consegna : In scatola, rotoli di 40/45 ml o al taglio su richiesta. (secondo disponibilità)
- Termine di consegna : 24 ore - 3 settimane (consultateci).

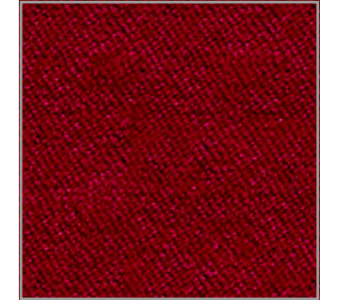
Le suddette indicazioni non costituiscono un impegno contrattuale.



Opéra 501



Muléta 926



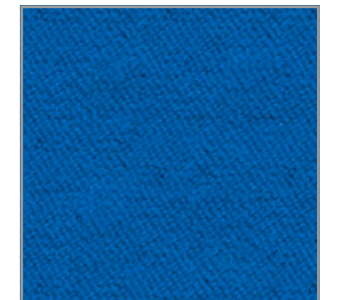
Rubis 545



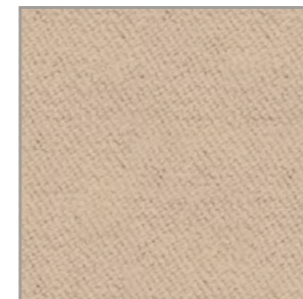
Azurite 914



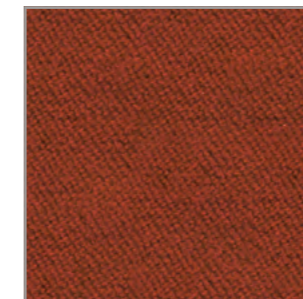
Saphir 895



Gitane 523



Sahara 554



Havane 517



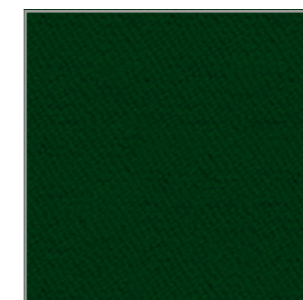
Noir 549



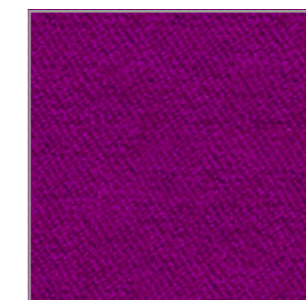
Eclipse 877



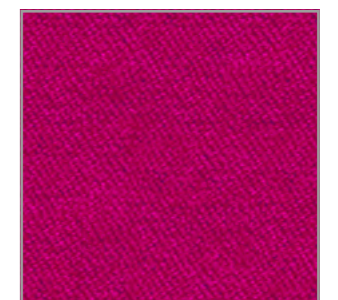
Soupçon 701



Cèdre 930



Parme 590

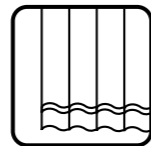


Améthyste 539



TECHNICAL FEATURES

- Product reference: VELTOCHIC
- Composition: 100% Polyester FR.
- Width: Approx. 140 cm.
- Weight per sq.m.: Approx 450 gr.
- Fire requirement: Inherently permanent flame retardant.
- Fire classifications: M1, BS EN 1021 part 1&2: 2014, BS 5852: 2006 source 5 (Crib 5), SN 198 898, B1 (on request).
- Martindale: 70 000 cycles.
- Colours: Opéra 501, Noir 549, Muléta 926, Azurite 914, Eclipse 877, Saphir 895.
- Delivery: In rolls, box of 30-35 lm or cut to order. (according to availability)
- Delivery time: 24 hours to 6 weeks (please consult us).



The indications above do not constitute a contractual engagement.

TECHNISCHE EIGENSCHAFTEN

- Produktbezeichnung : VELTOCHIC
- Zusammensetzung : 100% Polyester FR.
- Breite : circa 140 cm.
- Gewicht pro m² : circa 450 gr.
- Feuerbeständigkeit : Von Natur aus schwer entflammbar.
- Brandschutzklasse : M1, BS EN 1021 part 1&2 : 2014, BS 5852 : 2006 source 5 (Crib 5), SN 198 898, B1 (auf Anfrage).
- Martindale : 70 000 Umdrehungen.
- Farben : Opéra 501, Noir 549, Muléta 926, Azurite 914, Eclipse 877, Saphir 895.
- Lieferung : In Karton, rollen von 30-35 lm oder nach Bestellung zugeschnitten. (nach Verfügbarkeit)
- Lieferfrist : 24 Stunden bis 6 Wochen (bitte beraten Sie uns).

Die obigen Hinweisen stellen keine vertragliche Verpflichtung dar.

CARACTERISTIQUES TECHNIQUES

- Référence produit : VELTOCHIC
- Composition : 100 % polyester FR.
- Largeur : 140 cm environ.
- Poids au m² : 450 g environ.
- Comportement au feu : Non feu permanent par nature.
- Classement feu : M1, BS EN 1021 part 1&2 : 2014, BS 5852 : 2006 source 5 (Crib 5), SN 198 898, B1 (sur demande).
- Martindale : 70 000 cycles.
- Coloris : Opéra 501, Noir 549, Muléta 926, Azurite 914, Eclipse 877, Saphir 895.
- Livraison : En carton, rouleaux de 30 à 35 mètres et à la coupe. (selon disponibilité)
- Délai : De 24 heures à 6 semaines (nous consulter).

Les indications ci-dessus ne constituent pas un engagement contractuel.

CARACTERÍSTICAS TÉCNICAS

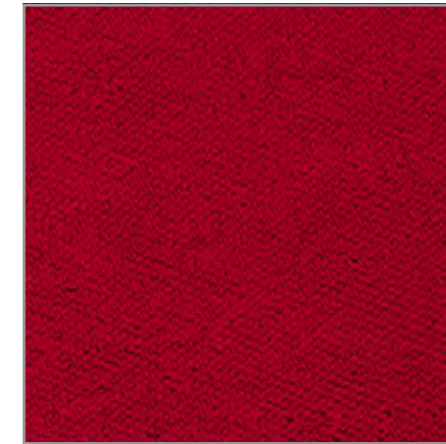
- Referencia producto : VELTOCHIC
- Composición : 100% Poliéster FR.
- Anchura : 140 cm aproximadamente.
- Peso por m² : 450 g aproximadamente.
- Comportamiento al fuego : No inflamable permanente en naturaleza.
- Clasificación al fuego : M1, BS EN 1021 part 1&2 : 2014, BS 5852 : 2006 source 5 (Crib 5), SN 198 898, B1 (a pedido).
- Martindale : 70 000 ciclos.
- Colores : Opéra 501, Noir 549, Muléta 926, Azurite 914, Eclipse 877, Saphir 895.
- Entregas : En carton, rollos de 30-35 ml y cortes. (segun disponibilidad)
- Plazo : de 24 horas a 6 semanas (consultarnos).

Las indicaciones encima no constituyen un compromiso contractual.

CARATTERISTICHE TECNICHE

- Riferimento del prodotto : VELTOCHIC
- Composizione : 100% Poliestere FR.
- Larghezza : circa 140 cm.
- Peso per m² : circa 450 Gr.
- Comportamento al fuoco : Di per se ignifugo permanente.
- Classificazioni al fuoco : M1, BS EN 1021 part 1&2 : 2014, BS 5852 : 2006 source 5 (Crib 5), SN 198 898, B1 (su richiesta).
- Martindale : 70 000 cicli.
- Colori : Opéra 501, Noir 549, Muléta 926, Azurite 914, Eclipse 877, Saphir 895.
- Consegna : In scatola, rotoli di 30-35 ml o al taglio su richiesta. (secondo disponibilità)
- Termine di consegna : 24 ore - 6 settimane (consultateci).

Le suddete indicazioni non costituiscono un impegno contrattuale.



Opéra 501



Noir 549



Muléta 926



Azurite 914



Eclipse 877



Saphir 895



VELTOFLEX UNI



TECHNICAL FEATURES

- Product reference: VELTOFLEX
- Composition: 100 % polyester FR.
- Width: Approx. 160 cm.
- Weight per sq.m.: Approx 200 gr.
- Fire requirement: Inherently permanent flame retardant.
- Fire classifications: M1, BS 5852: 2006 source 5 (Crib 5), BS EN 1021 part 1&2 : 2014.
- Martindale: 55 000 cycles.
- Colours: <https://velto.fr/coloris/veltoflex>
- Delivery: In rolls of 60 lm or cut to order. (according to availability)
- Delivery time: 24 hours to 3 weeks (please consult us).

The indications above do not constitute a contractual engagement.

TECHNISCHE EIGENSCHAFTEN

- Produktbezeichnung : VELTOFLEX
- Zusammensetzung : 100% Polyester FR.
- Breite : circa. 160 cm.
- Gewicht pro m² : circa. 200 gr.
- Feuerbeständigkeit : Von Natur aus schwer entflammbar.
- Brandschutzklasse : M1, BS 5852: 2006 source 5 (Crib 5), BS EN 1021 part 1&2 : 2014.
- Martindale : 55 000 Umdrehungen.
- Farben : <https://velto.fr/coloris/veltoflex>
- Lieferung : In Rollen von 60 lm oder nach Bestellung zugeschnitten. (nach Verfügbarkeit)
- Lieferfrist : 24 Stunden bis 3 Wochen (bitte beraten Sie uns).

Die obigen Hinweisen stellen keine vertragliche Verpflichtung dar.

CARACTERÍSTICAS TÉCNICAS

- Referencia producto : VELTOFLEX
- Composición : 100% Poliéster FR.
- Anchura : 160 cm aproximadamente.
- Peso por m² : 200 g aproximadamente
- Comportamiento al fuego : No inflamable permanente en naturaleza.
- Clasificación al fuego : M1, BS 5852: 2006 source 5 (Crib 5), BS EN 1021 part 1&2 : 2014.
- Martindale : 55 000 ciclos.
- Colores : <https://velto.fr/coloris/veltoflex>
- Entregas : rollos de 60 ml y cortes. (segun disponibilidad)
- Plazo : de 24 horas a 3 semanas (consultarnos).

Las indicaciones encima no constituyen un compromiso contractual.



CARACTERISTIQUES TECHNIQUES

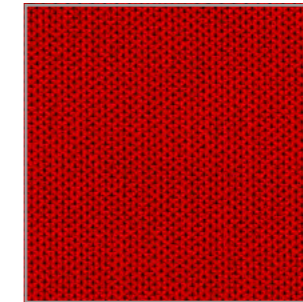
- Référence produit : VELTOFLEX
- Composition : 100 % polyester FR.
- Largeur : 160 cm environ.
- Poids au m² : env. 200 gr.
- Comportement au feu : Non feu permanent par nature.
- Classement feu : M1, BS 5852: 2006 source 5 (Crib 5), BS EN 1021 part 1&2 : 2014.
- Martindale : 55 000 cycles.
- Coloris : <https://velto.fr/coloris/veltoflex>
- Livraison : En rouleaux de 60 mètres et à la coupe. (selon disponibilité)
- Délai : De 24 heures à 3 semaines (nous consulter).

Les indications ci-dessus ne constituent pas un engagement contractuel.

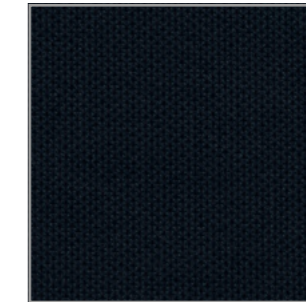
CARATTERISTICHE TECNICHE

- Riferimento del prodotto : VELTOFLEX
- Composizione : 100% Poliestere FR.
- Larghezza : circa 160 cm.
- Peso per m² : circa 200 Gr.
- Comportamento al fuoco : Di per se ignifugo permanente.
- Classificazioni al fuoco : M1, BS 5852: 2006 source 5 (Crib 5), BS EN 1021 part 1&2 : 2014.
- Martindale : 55 000 cicli.
- Colori : <https://velto.fr/coloris/veltoflex>
- Consegna : In rotoli di 60 lm o al taglio su richiesta. (secondo disponibilità)
- Termine di consegna : 24 ore - 3 settimane (consultateci).

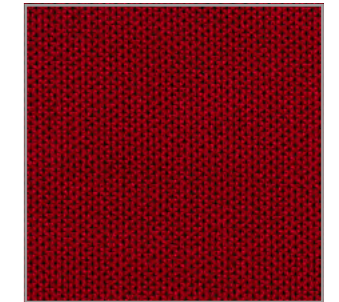
Le suddette indicazioni non costituiscono un impegno contrattuale.



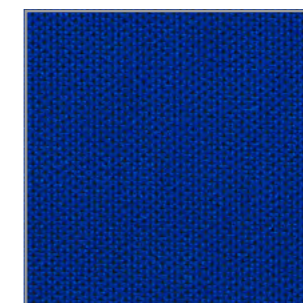
Opéra 501



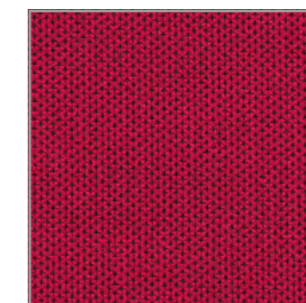
Noir 549



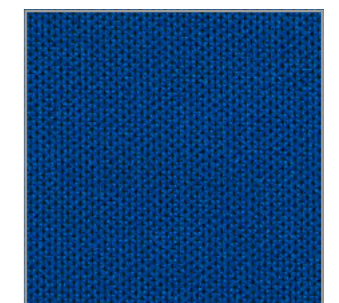
Muléta 926



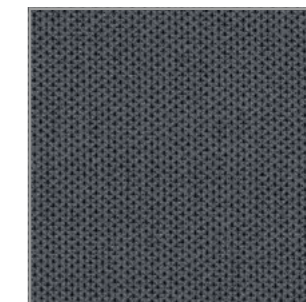
Phuket 650



Groseille 579



Azurite 914



Eclipse 877



Saphir 895



VELTOFLEX DOT

TECHNICAL FEATURES

- Product reference: VELTOFLEX
- Composition: 100 % polyester FR.
- Width: Approx. 160 cm.
- Weight per sq.m.: Approx 200 gr.
- Fire requirement: Inherently permanent flame retardant.
- Fire classifications: M1, BS 5852: 2006 source 5 (Crib 5), BS EN 1021 part 1&2 : 2014.
- Martindale: 55 000 cycles.
- Colours: <https://velto.fr/coloris/veltoflex>
- Delivery: In rolls of 60 lm or cut to order. (according to availability)
- Delivery time: 24 hours to 3 weeks (please consult us).

The indications above do not constitute a contractual engagement.

TECHNISCHE EIGENSCHAFTEN

- Produktbezeichnung : VELTOFLEX
- Zusammensetzung : 100% Polyester FR.
- Breite : circa. 160 cm.
- Gewicht pro m² : circa. 200 gr.
- Feuerbeständigkeit : Von Natur aus schwer entflammbar.
- Brandschutzklasse : M1, BS 5852: 2006 source 5 (Crib 5), BS EN 1021 part 1&2 : 2014.
- Martindale : 55 000 Umdrehungen.
- Farben : <https://velto.fr/coloris/veltoflex>
- Lieferung : In Rollen von 60 lm oder nach Bestellung zugeschnitten. (nach Verfügbarkeit)
- Lieferfrist : 24 Stunden bis 3 Wochen (bitte beraten Sie uns).

Die obigen Hinweisen stellen keine vertragliche Verpflichtung dar.

CARACTERÍSTICAS TÉCNICAS

- Referencia producto : VELTOFLEX
- Composición : 100% Poliéster FR.
- Anchura : 160 cm aproximadamente.
- Peso por m² : 200 g aproximadamente
- Comportamiento al fuego : No inflamable permanente en naturaleza.
- Clasificación al fuego : M1, BS 5852: 2006 source 5 (Crib 5), BS EN 1021 part 1&2 : 2014.
- Martindale : 55 000 ciclos.
- Colores : <https://velto.fr/coloris/veltoflex>
- Entregas : rollos de 60 ml y cortes. (segun disponibilidad)
- Plazo : de 24 horas a 3 semanas (consultarnos).

Las indicaciones encima no constituyen un compromiso contractual.



CARACTERISTIQUES TECHNIQUES

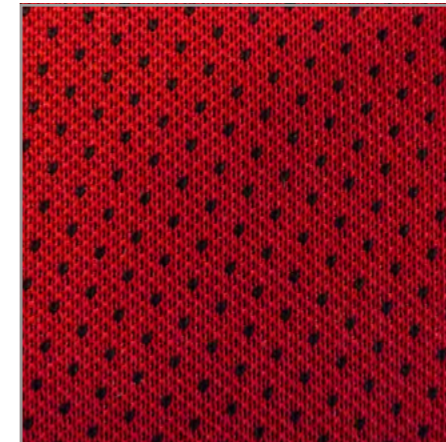
- Référence produit : VELTOFLEX
- Composition : 100 % polyester FR.
- Largeur : 160 cm environ.
- Poids au m² : env. 200 gr.
- Comportement au feu : Non feu permanent par nature.
- Classement feu : M1, BS 5852: 2006 source 5 (Crib 5), BS EN 1021 part 1&2 : 2014.
- Martindale : 55 000 cycles.
- Coloris : <https://velto.fr/coloris/veltoflex>
- Livraison : En rouleaux de 60 mètres et à la coupe. (selon disponibilité)
- Délai : De 24 heures à 3 semaines (nous consulter).

Les indications ci-dessus ne constituent pas un engagement contractuel.

CARATTERISTICHE TECNICHE

- Riferimento del prodotto : VELTOFLEX
- Composizione : 100% Poliestere FR.
- Larghezza : circa 160 cm.
- Peso per m² : circa 200 Gr.
- Comportamento al fuoco : Di per se ignifugo permanente.
- Classificazioni al fuoco : M1, BS 5852: 2006 source 5 (Crib 5), BS EN 1021 part 1&2 : 2014.
- Martindale : 55 000 cicli.
- Colori : <https://velto.fr/coloris/veltoflex>
- Consegna : In rotoli di 60 lm o al taglio su richiesta. (secondo disponibilità)
- Termine di consegna : 24 ore - 3 settimane (consultateci).

Le suddette indicazioni non costituiscono un impegno contrattuale.



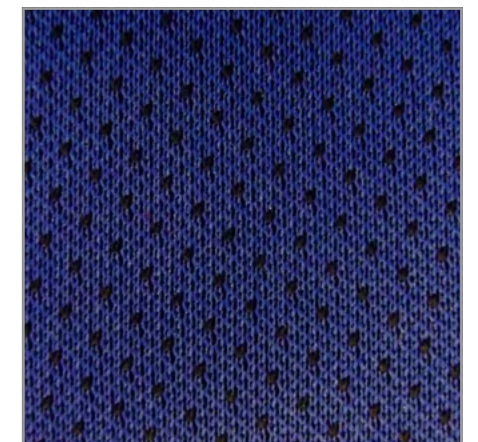
Var A Opéra 501 / Noir 549



Var B Noir 549 / Opéra 501



Var C Noir 549 / Blanc 500



Var D Phuket 650 / Noir 549



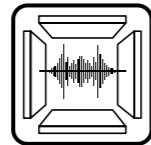
Var E Phuket 650 / Blanc 500



TECHNICAL FEATURES

- Product reference: VELTOMAYA
- Composition: 100 % polyester FR.
- Width: Approx. 150 cm.
- Weight per sq.m.: Approx 250 gr.
- Fire requirement: Inherently permanent flame retardant.
- Fire classifications: M1, BS EN 1021 part 1&2 : 2014, BS 5852 : 2006 (Crib5).
- Martindale: 35 000 cycles.
- Colours : Opéra 501, Noir 549, Muléta 926, Saphir 895, Azurite 914, Eclipse 877.
- Other colours are available on order starting from 400 ml.
- Delivery: In rolls of 60 lm or cut to order. (according to availability)
- Delivery time: 24 hours to 3 weeks (please consult us).

The indications above do not constitute a contractual engagement.



TECHNISCHE EIGENSCHAFTEN

- Produktbezeichnung : VELTOMAYA
- Zusammensetzung : 100% polyester FR.
- Breite : circa. 150 cm.
- Gewicht pro m² : circa. 250 gr.
- Feuerbeständigkeit : Von Natur aus schwer entflammbar.
- Brandschutzklasse : M1, BS EN 1021 part 1&2 : 2014, BS 5852 : 2006 (Crib5).
- Martindale: 35 000 Umdrehungen.
- Farben : Opéra 501, Noir 549, Muléta 926, Saphir 895, Azurite 914, Eclipse 877.
- Andere Farben sind auf Bestellung erhältlich ab 400 ml.
- Lieferung : In Rollen von 60 lm oder nach Bestellung zugeschnitten. (nach Verfügbarkeit)
- Lieferfrist: 24 Stunden bis 3 Wochen (bitte beraten Sie uns).

Die obigen Hinweisen stellen keine vertragliche Verpflichtung dar.

CARACTERÍSTICAS TÉCNICAS

- Referencia producto : VELTOMAYA
- Composición : 100% poliéster FR.
- Anchura : 150 cm aproximadamente.
- Peso por m² : 250 g aproximadamente.
- Comportamiento al fuego : No inflamable permanente en naturaleza.
- Clasificación al fuego : M1, BS EN 1021 part 1&2 : 2014, BS 5852 : 2006 (Crib5).
- Martindale : 35 000 ciclos
- Colores : Opéra 501, Noir 549, Muléta 926, Saphir 895, Azurite 914, Eclipse 877.
- Disponibilidad de más colores bajo pedido a partir de 400 ml.
- Entregas : rollos de 60 ml y cortes. (segun disponibilidad)
- Plazo : de 24 horas a 3 semanas (consultarnos).

Las indicaciones encima no constituyen un compromiso contractual.

CARACTERISTIQUES TECHNIQUES

- Référence produit : VELTOMAYA
- Composition : 100 % polyester FR.
- Largeur : 150 cm environ.
- Poids au m² : env. 250 gr.
- Comportement au feu : Non feu permanent par nature.
- Classement feu : M1, BS EN 1021 part 1&2 : 2014, BS 5852 : 2006 (Crib5).
- Martindale : 35 000 cycles.
- Coloris : Opéra 501, Noir 549, Muléta 926, Saphir 895, Azurite 914, Eclipse 877.
- Autres couleurs disponibles sur commande à partir de 400 ml.
- Livraison : En rouleaux de 60 mètres et à la coupe. (selon disponibilité)
- Délai : De 24 heures à 3 semaines (nous consulter).

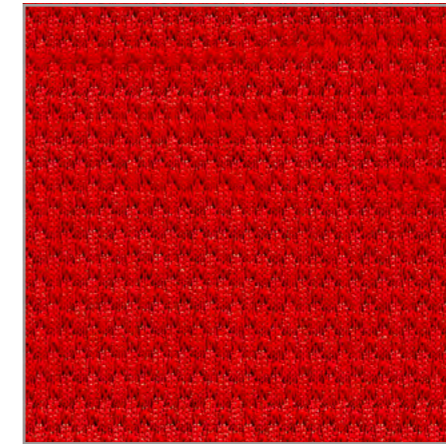
Les indications ci-dessus ne constituent pas un engagement contractuel.

CARATTERISTICHE TECNICHE

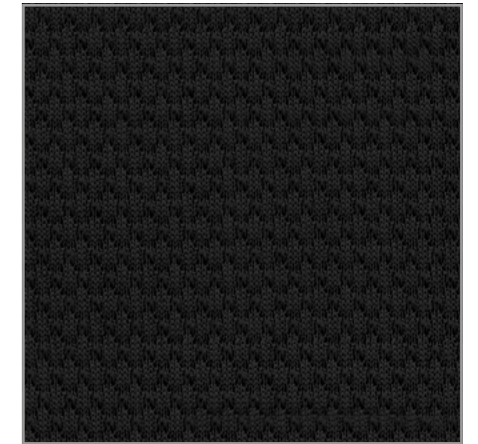
- Riferimento del prodotto : VELTOMAYA
- Composizione: 100% poliestere FR.
- Larghezza: circa 150 cm.
- Peso per m² : circa 250 Gr.
- Comportamento al fuoco : Di per se ignifugo permanente.
- Classificazioni al fuoco: M1, BS EN 1021 part 1&2 : 2014, BS 5852 : 2006 (Crib5).
- Martindale: 35 000 cicli.
- Colori : Opéra 501, Noir 549, Muléta 926, Saphir 895, Azurite 914, Eclipse 877.
- Altri colori disponibili per quantità superiore a 400 ml.
- Consegna: In rotoli di 60 lm o al taglio su richiesta. (secondo disponibilità)
- Termine di consegna: 24 ore - 3 settimane (consultateci).

Le suddette indicazioni non costituiscono un impegno contrattuale.

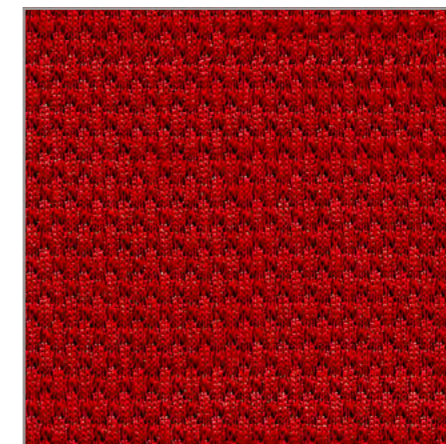
Ref:06/23



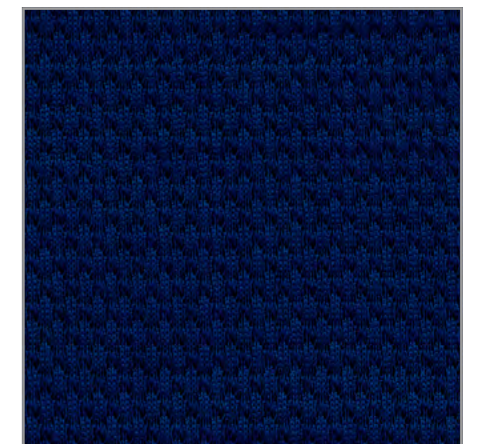
Opéra 501



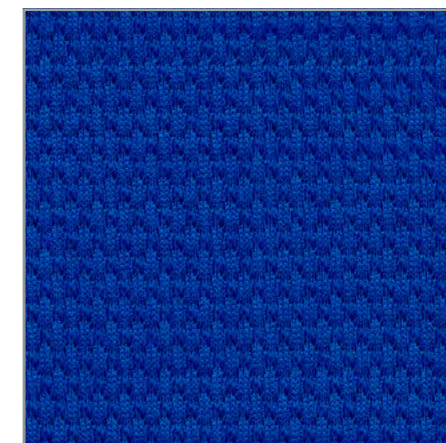
Noir 549



Muléta 926



Saphir 895



Azurite 914



Eclipse 877

ATTENTION : Les couleurs des visuels présents sur cette carte ne pouvant être conformes aux coloris des tissus, particulièrement à cause des différences de supports, celles-ci ne constituent pas un engagement de la société TF Création.

CAUTION: The colors of the visuals present on this card cannot conform to the colors of the fabrics, especially because of the differences in screens, these do not constitute a commitment of the company TF Création.

VOIR TOUS LES COLORIS VELTO
SEE ALL VELTO COLORS



ORYX

TECHNICAL FEATURES

- Product reference: ORYX
- Composition: 100 % PVC, Fabric: 100% cotton. (Coating thickness: 0.95 mm).
- Width: 140 cm.
- Weight per sq.m.: 660 g (+/- 5%).
- Fire classifications: M2, BS EN 1021 part 1&2 : 2014, BS 5852 : 1990 Source 5 (Crib 5), TB 117 (2013) section 1, SN 198 898.
- Martindale: > 100 000 cycles.
- Colours: Ecume 929, Havane 517, Muléata 926, Opéra 501, Noir 549, Cendre 596, Gitane 523, Azurite 914.
- Delivery: Rolls of 30 lm or cut to order (according to availability).
- Delivery time: 24 hours to 3 weeks (please consult us).

The indications above do not constitute a contractual engagement.

TECHNISCHE EIGENSCHAFTEN

- Produktbezeichnung: ORYX
- Zusammensetzung: 100% PVC, Grund: 100 % Baumwolle. (Schichtdicke: 0.95 mm).
- Breite: 140 cm.
- Gewicht pro m²: 660 g (+/- 5%).
- Brandschutzklasse: M2, BS EN 1021 part 1&2 : 2014, BS 5852: 1990 Source 5 (Crib 5), TB 117 (2013) section 1, SN 198 898.
- Martindale: > 100 000 Umdrehungen.
- Farben: Ecume 929, Havane 517, Muléata 926, Opéra 501, Noir 549, Cendre 596, Gitane 523, Azurite 914.
- Lieferung: In Rollen von 30 lfd. lm oder nach Bestellung zugeschnitten (nach Verfügbarkeit).
- Lieferfrist: 24 Stunden bis 3 Wochen (bitte beraten Sie uns).

Die obigen Hinweisen stellen keine vertragliche Verpflichtung dar.

CARACTERÍSTICAS TÉCNICAS

- Referencia producto: ORYX
- Composition: Capa: 100% PVC, Soporte: 100% algodón. (Espesor de capa: 0.95 mm).
- Anchura: 140 cm.
- Peso por m²: 660 g (+/- 5%).
- Clasificación al fuego: M2, BS EN 1021 part 1&2: 2014, BS 5852: 1990 Source 5 (Crib 5), TB 117 (2013) section 1, SN 198 898.
- Martindale: > 100 000 ciclos.
- Colores: Ecume 929, Havane 517, Muléata 926, Opéra 501, Noir 549, Cendre 596, Gitane 523, Azurite 914.
- Entregas: Rollos de 30 ml o cortes (segun disponibilidad).
- Plazo: de 24 horas a 3 semanas (consultarnos).

Las indicaciones encima no constituyen un compromiso contractual.



CARACTERISTIQUES TECHNIQUES

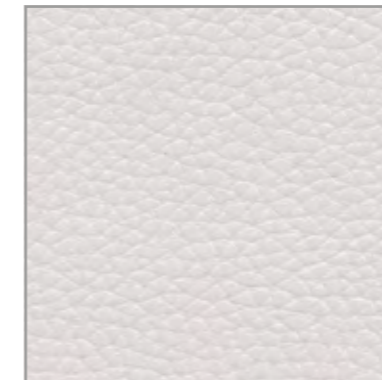
- Référence produit : ORYX
- Composition : Enduction : 100 % PVC, Textile : 100% coton. (Epaisseur enduction : 0,95 mm).
- Largeur : 140 cm.
- Poids au m² : 660 g (+/- 5%).
- Classement feu : M2, BS EN 1021 part 1&2 : 2014, BS 5852 : 1990 Source 5 (Crib 5), TB 117 (2013) section 1, SN 198 898.
- Martindale : > 100 000 cycles.
- Coloris : Ecume 929, Havane 517, Muléata 926, Opéra 501, Noir 549, Cendre 596, Gitane 523, Azurite 914.
- Livraison : En rouleau de 30 ml ou à la coupe (selon disponibilité).
- Délai : De 24 heures à 3 semaines (nous consulter).

Les indications ci-dessus ne constituent pas un engagement contractuel.

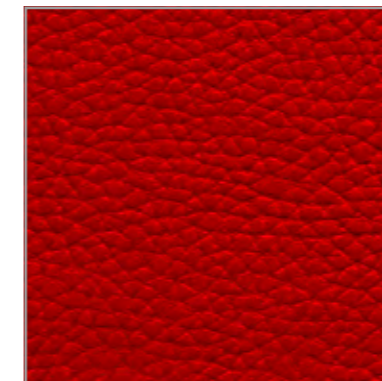
CARATTERISTICHE TECNICHE

- Riferimento del prodotto: ORYX
- Composizione: Rivestimento: 100% PVC, Tessuto: 100% cotone. (Spessore del rivestimento: 0.95 mm).
- Larghezza: 140 cm.
- Peso per m²: 660 g (+/- 5%).
- Classificazioni al fuoco: M2, BS EN 1021 part 1&2 : 2014, BS 5852 : 1990 Source 5 (Crib 5), TB 117 (2013) section 1, SN 198 898.
- Martindale: > 100 000 cicli.
- Colori: Ecume 929, Havane 517, Muléata 926, Opéra 501, Noir 549, Cendre 596, Gitane 523, Azurite 914.
- Consegna: In rotoli di 30 ml o al taglio su richiesta (secondo disponibilità).
- Termine di consegna: 24 ore - 3 settimane (consultateci).

Le suddette indicazioni non costituiscono un impegno contrattuale.



Ecume 929



Muléata 926



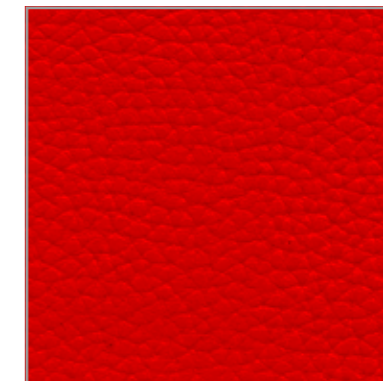
Noir 549



Gitane 523



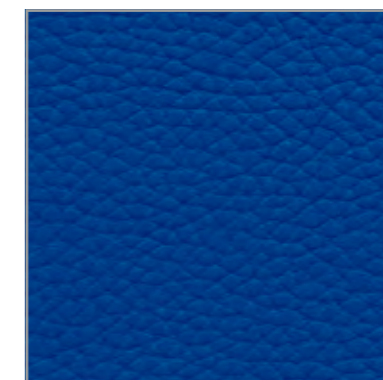
Havane 517



Opéra 501



Cendre 596



Azurite 914

ATTENTION : Les couleurs des visuels présents sur cette carte ne pouvant être conformes aux coloris des tissus, particulièrement à cause des différences de supports, celles-ci ne constituent pas un engagement de la société TF Création.

CAUTION: The colors of the visuals present on this card cannot conform to the colors of the fabrics, especially because of the differences in screens, these do not constitute a commitment of the company TF Création.

VOIR TOUS LES COLORIS VELTO
SEE ALL VELTO COLORS



IMPALA



TECHNICAL FEATURES

- Product reference: IMPALA
- Composition: Coating: 97% PVC, 3 % PU, Fabric: 100% cotton. (Coating thickness: 0.85 mm).
- Width: 140 cm.
- Weight per sq.m.: 570 g (+/- 5%).
- Fire classifications: M2, BS EN 1021 part 1&2: 2014, BS 5852: 1990 Source 5 (Crib 5), TB 117 (2013) section 1 SN 198 898.
- Martindale: > 100 000 cycles.
- Colours: Noir 549, Havane 517, Nature 099, Eclipse 877, Craie 060, Lin 943, Moka 061, Muléta 926, Opéra 501, Bourgogne 505, Chêne 059, Gitane 523, Cendre 596, Ecume 929, Azurite 914.
- Delivery: Rolls of 30 lm or cut to order (according to availability).
- Delivery time: 24 hours to 3 weeks (please consult us).

The indications above do not constitute a contractual engagement.

TECHNISCHE EIGENSCHAFTEN

- Produktbezeichnung: IMPALA
- Zusammensetzung: Beschichtung: 97% PVC, 3%PU, Grund: 100 % Baumwolle. (Schichtdicke: 0.85 mm).
- Breite: 140 cm.
- Gewicht pro m²: 570 g (+/- 5%).
- Brandschutzklasse: M2, BS EN 1021 part 1&2: 2014, BS 5852: 1990 Source 5 (Crib 5), TB 117 (2013) section 1, SN 198 898.
- Martindale: > 100 000 Umdrehungen.
- Farben: Noir 549, Havane 517, Nature 099, Eclipse 877, Craie 060, Lin 943, Moka 061, Muléta 926, Opéra 501, Bourgogne 505, Chêne 059, Gitane 523, Cendre 596, Ecume 929, Azurite 914.
- Lieferung: In Rollen von 30 lm oder nach Bestellung zugeschnitten. (nach Verfügbarkeit).
- Lieferfrist: 24 Stunden bis 3 Wochen (bitte beraten Sie uns).

Die obigen Hinweisen stellen keine vertragliche Verpflichtung dar.

CARACTERÍSTICAS TÉCNICAS

- Referencia producto: IMPALA
- Composition: Capa: 97% PVC, 3 % PU, Soporte: 100% algodón. (Espesor de capa: 0.85 mm).
- Anchura: 140 cm.
- Peso por m²: 570 g (+/- 5%).
- Clasificación al fuego: M2, BS EN 1021 part 1&2: 2014, BS 5852: 1990 Source 5 (Crib 5), TB 117 (2013) section 1, SN 198 898.
- Martindale: > 100 000 ciclos.
- Colores: Noir 549, Havane 517, Nature 099, Eclipse 877, Craie 060, Lin 943, Moka 061, Muléta 926, Opéra 501, Bourgogne 505, Chêne 059, Gitane 523, Cendre 596, Ecume 929, Azurite 914.
- Entregas: Rollos de 30 ml o cortes (segun disponibilidad).
- Plazo: de 24 horas a 3 semanas (consultarnos).

Las indicaciones encima no constituyen un compromiso contractual.



CARACTERISTIQUES TECHNIQUES

- Référence produit : IMPALA
- Composition : Enduction : 97 % PVC, 3 % PU, Textile : 100% coton. (Epaisseur enduction : 0,85 mm).
- Largeur : 140 cm.
- Poids au m² : 570 g (+/- 5%).
- Classement feu : M2, BS EN 1021 part 1&2 : 2014, BS 5852 : 1990 Source 5 (Crib 5), TB 117 (2013) section 1, SN 198 898.
- Martindale : > 100 000 cycles.
- Coloris : Noir 549, Havane 517, Nature 099, Eclipse 877, Craie 060, Lin 943, Moka 061, Muléta 926, Opéra 501, Bourgogne 505, Chêne 059, Gitane 523, Cendre 596, Ecume 929, Azurite 914.
- Livraison : En rouleau de 30 ml ou à la coupe (selon disponibilité).
- Délai : De 24 heures à 3 semaines (nous consulter).

Les indications ci-dessus ne constituent pas un engagement contractuel.

CARATTERISTICHE TECNICHE

- Riferimento del prodotto: IMPALA
- Composizione: Rivestimento: 97% PVC, 3%PU, Tessuto: 100% cotone. (Spessore del rivestimento: 0.85 mm).
- Larghezza: 140 cm.
- Peso per m²: 570 g (+/- 5%).
- Classificazioni al fuoco: M2, BS EN 1021 part 1&2: 2014, BS 5852: 1990 Source 5 (Crib 5), TB 117 (2013) section 1, SN 198 898.
- Martindale: > 100 000 cicli.
- Colori: Noir 549, Havane 517, Nature 099, Eclipse 877, Craie 060, Lin 943, Moka 061, Muléta 926, Opéra 501, Bourgogne 505, Chêne 059, Gitane 523, Cendre 596, Ecume 929, Azurite 914.
- Consegna: In rotoli di 30 ml o al taglio su richiesta (secondo disponibilità).
- Termine di consegna: 24 ore - 3 settimane (consultateci).

Le suddette indicazioni non costituiscono un impegno contrattuale.

Réf:08/24



ATTENTION : Les couleurs des visuels présents sur cette carte ne pouvant être conformes aux coloris des tissus, particulièrement à cause des différences de supports, celles-ci ne constituent pas un engagement de la société TF Création.

CAUTION: The colors of the visuals present on this card cannot conform to the colors of the fabrics, especially because of the differences in screens, these do not constitute a commitment of the company TF Création.

VOIR TOUS LES COLORIS VELTO
SEE ALL VELTO COLORS

