

VELTOFLEX UNI



TECHNICAL FEATURES

- Product reference: VELTOFLEX
- Composition: 100 % polyester FR.
- Width: Approx. 160 cm.
- Weight per sq.m.: Approx 200 gr.
- Fire requirement: Inherently permanent flame retardant.
- Fire classifications: M1, BS 5852: 2006 source 5 (Crib 5), BS EN 1021 part 1&2 : 2014.
- Martindale: 55 000 cycles.
- Colours: <https://velto.fr/coloris/veltoflex>
- Delivery: In rolls of 60 lm or cut to order. (according to availability)
- Delivery time: 24 hours to 3 weeks (please consult us).

The indications above do not constitute a contractual engagement.

TECHNISCHE EIGENSCHAFTEN

- Produktbezeichnung : VELTOFLEX
- Zusammensetzung : 100% Polyester FR.
- Breite : circa. 160 cm.
- Gewicht pro m² : circa. 200 gr.
- Feuerbeständigkeit : Von Natur aus schwer entflammbar.
- Brandschutzklasse : M1, BS 5852: 2006 source 5 (Crib 5), BS EN 1021 part 1&2 : 2014.
- Martindale : 55 000 Umdrehungen.
- Farben : <https://velto.fr/coloris/veltoflex>
- Lieferung : In Rollen von 60 lm oder nach Bestellung zugeschnitten. (nach Verfügbarkeit)
- Lieferfrist : 24 Stunden bis 3 Wochen (bitte beraten Sie uns).

Die obigen Hinweisen stellen keine vertragliche Verpflichtung dar.

CARACTERÍSTICAS TÉCNICAS

- Referencia producto : VELTOFLEX
- Composición : 100% Poliéster FR.
- Anchura : 160 cm aproximadamente.
- Peso por m² : 200 g aproximadamente
- Comportamiento al fuego : No inflamable permanente en naturaleza.
- Clasificación al fuego : M1, BS 5852: 2006 source 5 (Crib 5), BS EN 1021 part 1&2 : 2014.
- Martindale : 55 000 ciclos.
- Colores : <https://velto.fr/coloris/veltoflex>
- Entregas : rollos de 60 ml y cortes. (segun disponibilidad)
- Plazo : de 24 horas a 3 semanas (consultarnos).

Las indicaciones encima no constituyen un compromiso contractual.



CARACTERISTIQUES TECHNIQUES

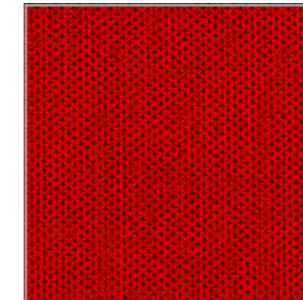
- Référence produit : VELTOFLEX
- Composition : 100 % polyester FR.
- Largeur : 160 cm environ.
- Poids au m² : env. 200 gr.
- Comportement au feu : Non feu permanent par nature.
- Classement feu : M1, BS 5852: 2006 source 5 (Crib 5), BS EN 1021 part 1&2 : 2014.
- Martindale : 55 000 cycles.
- Coloris : <https://velto.fr/coloris/veltoflex>
- Livraison : En rouleaux de 60 mètres et à la coupe. (selon disponibilité)
- Délai : De 24 heures à 3 semaines (nous consulter).

Les indications ci-dessus ne constituent pas un engagement contractuel.

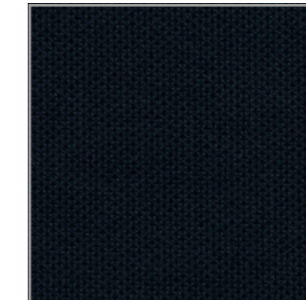
CARATTERISTICHE TECNICHE

- Riferimento del prodotto : VELTOFLEX
- Composizione : 100% Poliestere FR.
- Larghezza : circa 160 cm.
- Peso per m² : circa 200 Gr.
- Comportamento al fuoco : Di per se ignifugo permanente.
- Classificazioni al fuoco : M1, BS 5852: 2006 source 5 (Crib 5), BS EN 1021 part 1&2 : 2014.
- Martindale : 55 000 cicli.
- Colori : <https://velto.fr/coloris/veltoflex>
- Consegna : In rotoli di 60 lm o al taglio su richiesta. (secondo disponibilità)
- Termine di consegna : 24 ore - 3 settimane (consultateci).

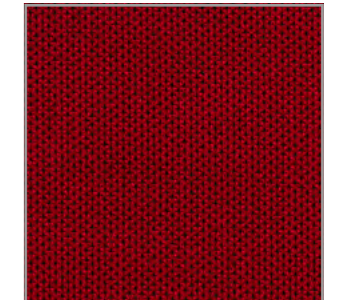
Le suddette indicazioni non costituiscono un impegno contrattuale.



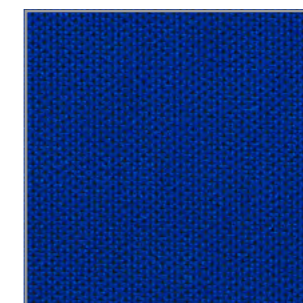
Opéra 501



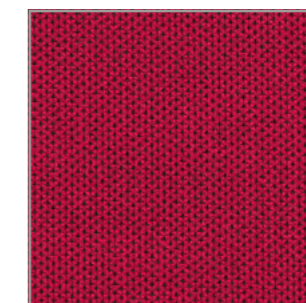
Noir 549



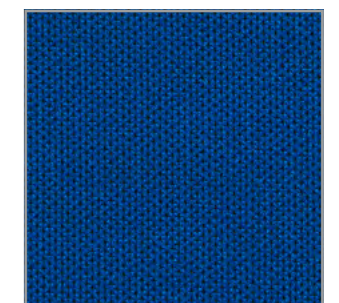
Muléta 926



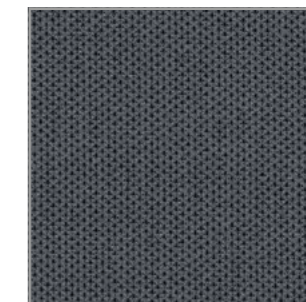
Phuket 650



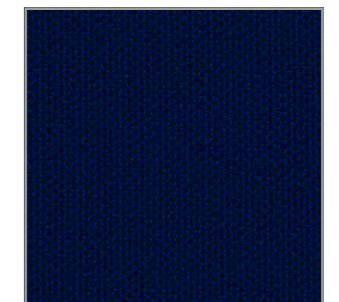
Groseille 579



Azurite 914



Eclipse 877



Saphir 895



VELTOFLEX DOT

TECHNICAL FEATURES

- Product reference: VELTOFLEX
- Composition: 100 % polyester FR.
- Width: Approx. 160 cm.
- Weight per sq.m.: Approx 200 gr.
- Fire requirement: Inherently permanent flame retardant.
- Fire classifications: M1, BS 5852: 2006 source 5 (Crib 5), BS EN 1021 part 1&2 : 2014.
- Martindale: 55 000 cycles.
- Colours: <https://velto.fr/coloris/veltoflex>
- Delivery: In rolls of 60 lm or cut to order. (according to availability)
- Delivery time: 24 hours to 3 weeks (please consult us).

The indications above do not constitute a contractual engagement.

TECHNISCHE EIGENSCHAFTEN

- Produktbezeichnung : VELTOFLEX
- Zusammensetzung : 100% Polyester FR.
- Breite : circa. 160 cm.
- Gewicht pro m² : circa. 200 gr.
- Feuerbeständigkeit : Von Natur aus schwer entflammbar.
- Brandschutzklasse : M1, BS 5852: 2006 source 5 (Crib 5), BS EN 1021 part 1&2 : 2014.
- Martindale : 55 000 Umdrehungen.
- Farben : <https://velto.fr/coloris/veltoflex>
- Lieferung : In Rollen von 60 lm oder nach Bestellung zugeschnitten. (nach Verfügbarkeit)
- Lieferfrist : 24 Stunden bis 3 Wochen (bitte beraten Sie uns).

Die obigen Hinweisen stellen keine vertragliche Verpflichtung dar.

CARACTERÍSTICAS TÉCNICAS

- Referencia producto : VELTOFLEX
- Composición : 100% Poliéster FR.
- Anchura : 160 cm aproximadamente.
- Peso por m² : 200 g aproximadamente
- Comportamiento al fuego : No inflamable permanente en naturaleza.
- Clasificación al fuego : M1, BS 5852: 2006 source 5 (Crib 5), BS EN 1021 part 1&2 : 2014.
- Martindale : 55 000 ciclos.
- Colores : <https://velto.fr/coloris/veltoflex>
- Entregas : rollos de 60 ml y cortes. (segun disponibilidad)
- Plazo : de 24 horas a 3 semanas (consultarnos).

Las indicaciones encima no constituyen un compromiso contractual.



CARACTERISTIQUES TECHNIQUES

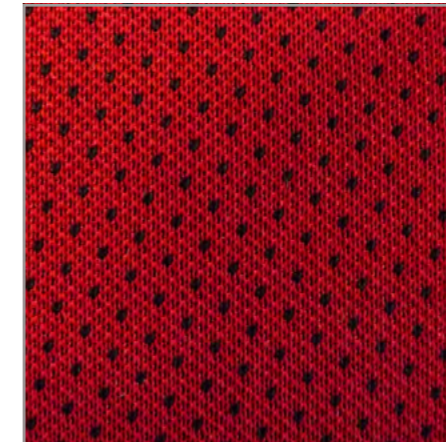
- Référence produit : VELTOFLEX
- Composition : 100 % polyester FR.
- Largeur : 160 cm environ.
- Poids au m² : env. 200 gr.
- Comportement au feu : Non feu permanent par nature.
- Classement feu : M1, BS 5852: 2006 source 5 (Crib 5), BS EN 1021 part 1&2 : 2014.
- Martindale : 55 000 cycles.
- Coloris : <https://velto.fr/coloris/veltoflex>
- Livraison : En rouleaux de 60 mètres et à la coupe. (selon disponibilité)
- Délai : De 24 heures à 3 semaines (nous consulter).

Les indications ci-dessus ne constituent pas un engagement contractuel.

CARATTERISTICHE TECNICHE

- Riferimento del prodotto : VELTOFLEX
- Composizione : 100% Poliestere FR.
- Larghezza : circa 160 cm.
- Peso per m² : circa 200 Gr.
- Comportamento al fuoco : Di per se ignifugo permanente.
- Classificazioni al fuoco : M1, BS 5852: 2006 source 5 (Crib 5), BS EN 1021 part 1&2 : 2014.
- Martindale : 55 000 cicli.
- Colori : <https://velto.fr/coloris/veltoflex>
- Consegna : In rotoli di 60 lm o al taglio su richiesta. (secondo disponibilità)
- Termine di consegna : 24 ore - 3 settimane (consultateci).

Le suddette indicazioni non costituiscono un impegno contrattuale.



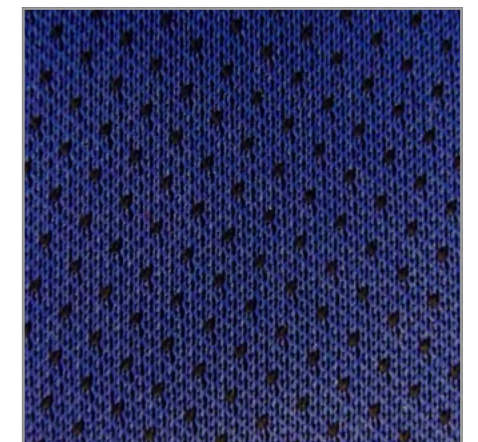
Var A Opéra 501 / Noir 549



Var B Noir 549 / Opéra 501



Var C Noir 549 / Blanc 500



Var D Phuket 650 / Noir 549



Var E Phuket 650 / Blanc 500

ATTENTION : Les couleurs des visuels présents sur cette carte ne pouvant être conformes aux coloris des tissus, particulièrement à cause des différences de supports, celles-ci ne constituent pas un engagement de la société TF Création.

CAUTION: The colors of the visuals present on this card cannot conform to the colors of the fabrics, especially because of the differences in screens, these do not constitute a commitment of the company TF Creation.

VOIR TOUS LES COLORIS VELTO
SEE ALL VELTO COLORS

